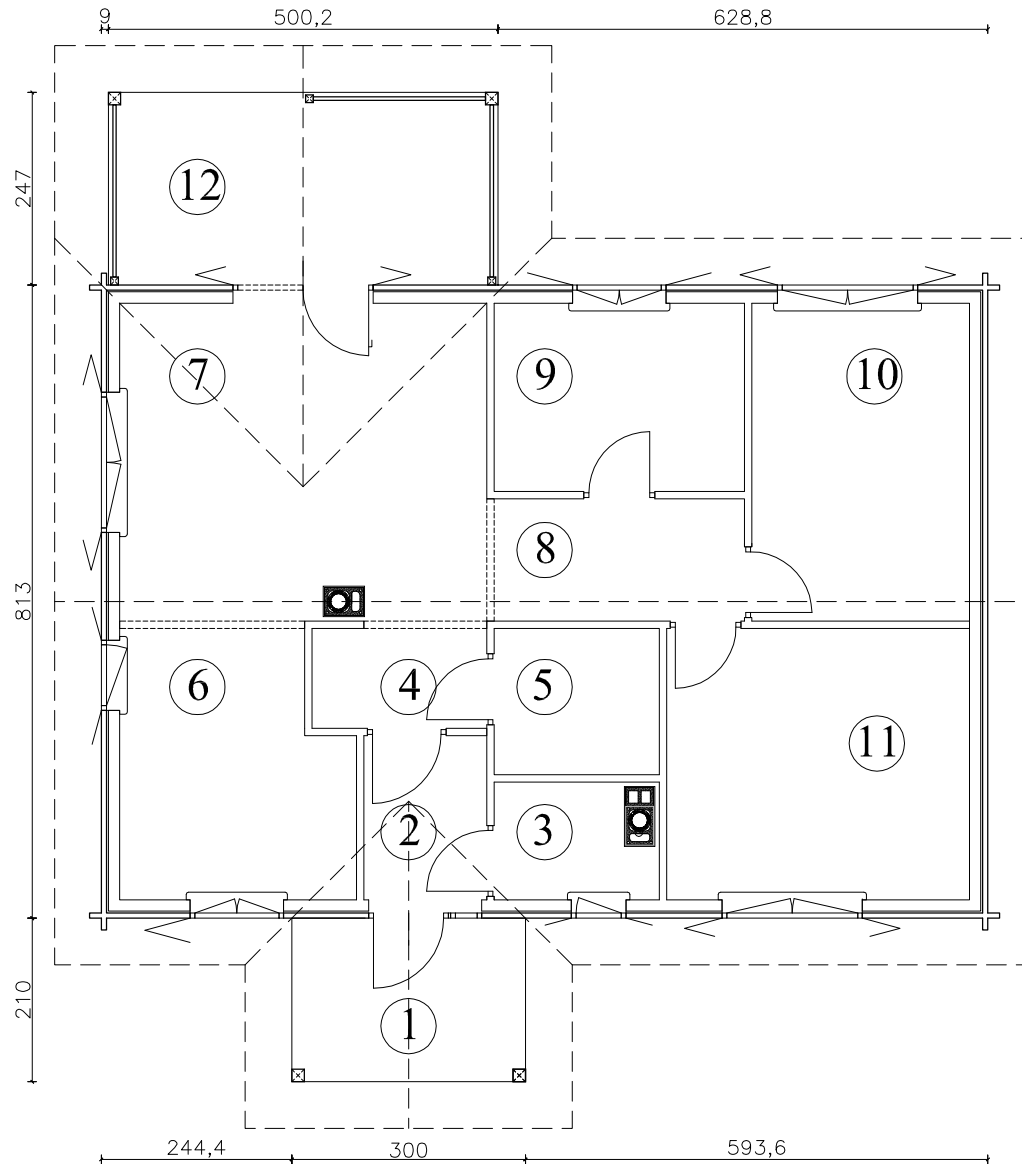


# ZACISZE 1 - całoroczny

POW. ZABUDOWY - 104,87m<sup>2</sup>  
POW. CAŁKOWITA - 141,96m<sup>2</sup>  
POW. UŻYTKOWA - 99,23m<sup>2</sup>



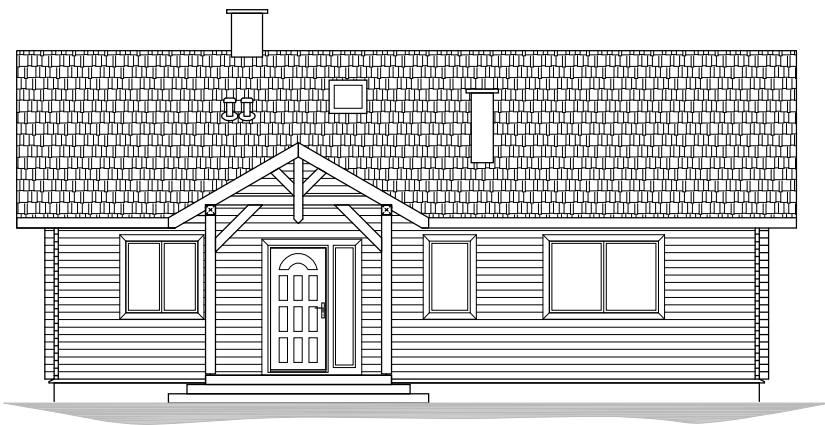
## RZUT PARTERU

1. GANEK - 6,30m<sup>2</sup>
2. SIEN - 3,32m<sup>2</sup>
3. POM.TECH - 3,21m<sup>2</sup>
4. HOL - 3,02m<sup>2</sup>
5. LAZIENKA - 3,97m<sup>2</sup>
6. KUCHNIA - 9,91m<sup>2</sup>
7. SALON - 19,23m<sup>2</sup>
8. KORYTARZ - 5,20m<sup>2</sup>
9. POKÓJ - 7,78m<sup>2</sup>
10. POKÓJ - 11,40m<sup>2</sup>
11. POKÓJ - 13,54m<sup>2</sup>
12. TARAS - 12,35m<sup>2</sup>



**Zakład Przemysłu Drzewnego sp.j.**

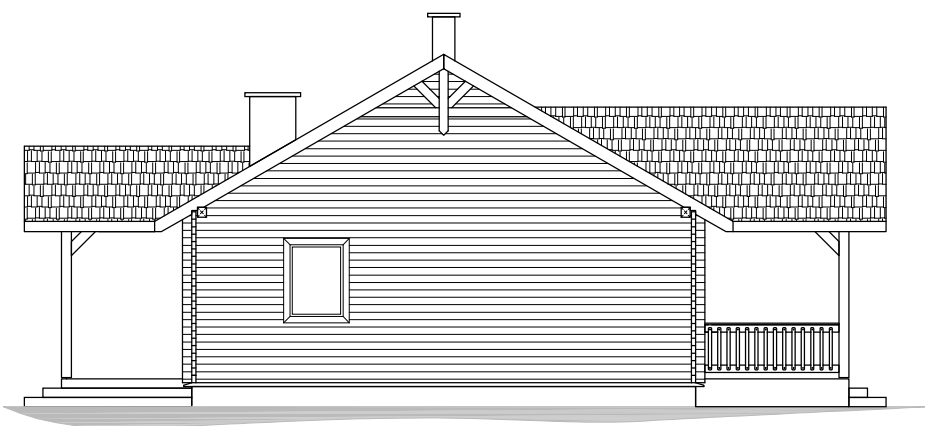
ul. Kochanowskiego 133, 26-930 Garbatka Letnisko  
tel. (0048 48) 621 00 36, fax. (0048 48) 621 01 27  
www.zpdgarbatka.com.pl



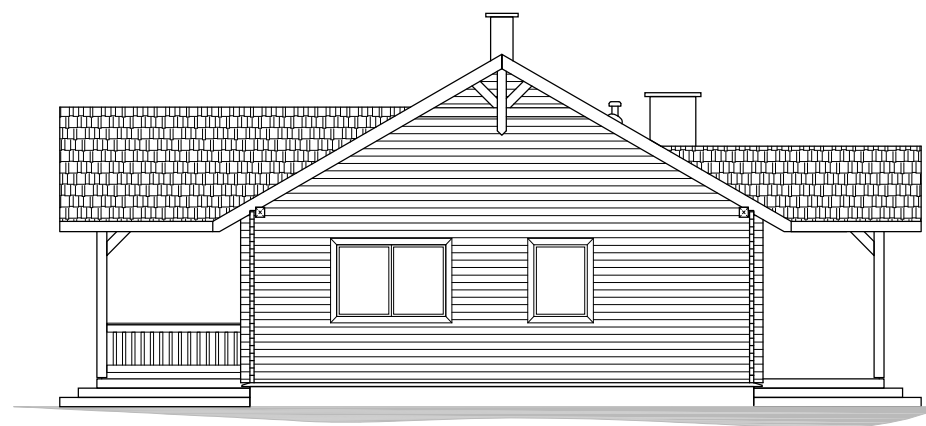
ELEWACJA FRONTOWA



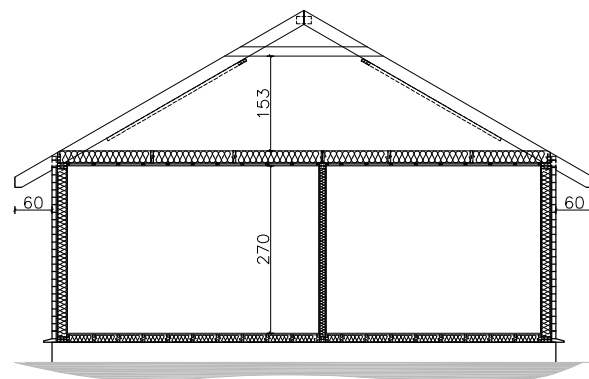
ELEWACJA OGRODOWA



ELEWACJA BOCZNA



ELEWACJA BOCZNA



PRZEKRÓJ



**Zakład Przemysłu Drzewnego sp.j.**  
ul. Kochanowskiego 133, 26-930 Garbatka Letnisko  
tel. (0048 48) 621 00 36, fax. (0048 48) 621 01 27  
[www.zpdgarbatka.com.pl](http://www.zpdgarbatka.com.pl)