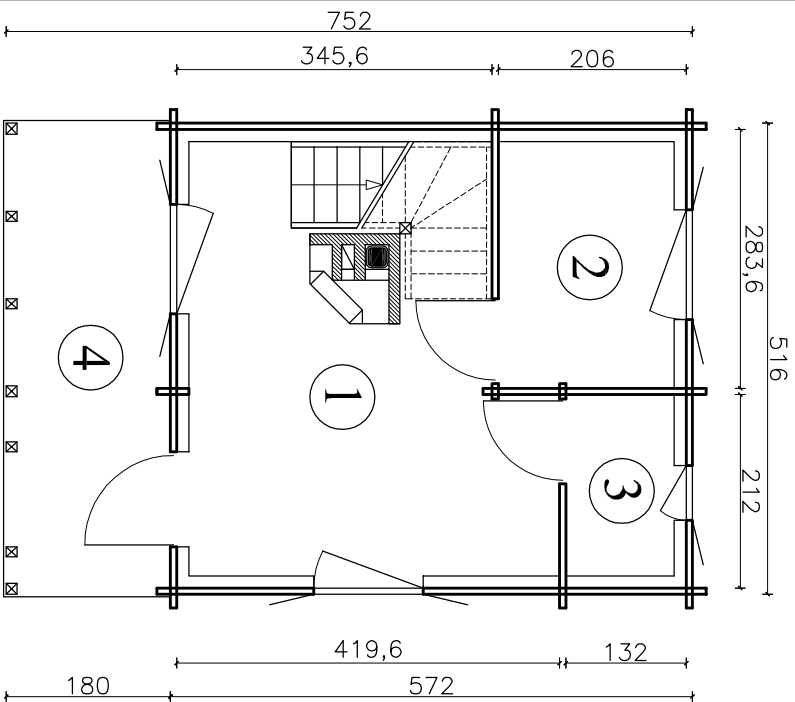


WISŁA II - letniskowy

WISŁA II BIS - całoroczny

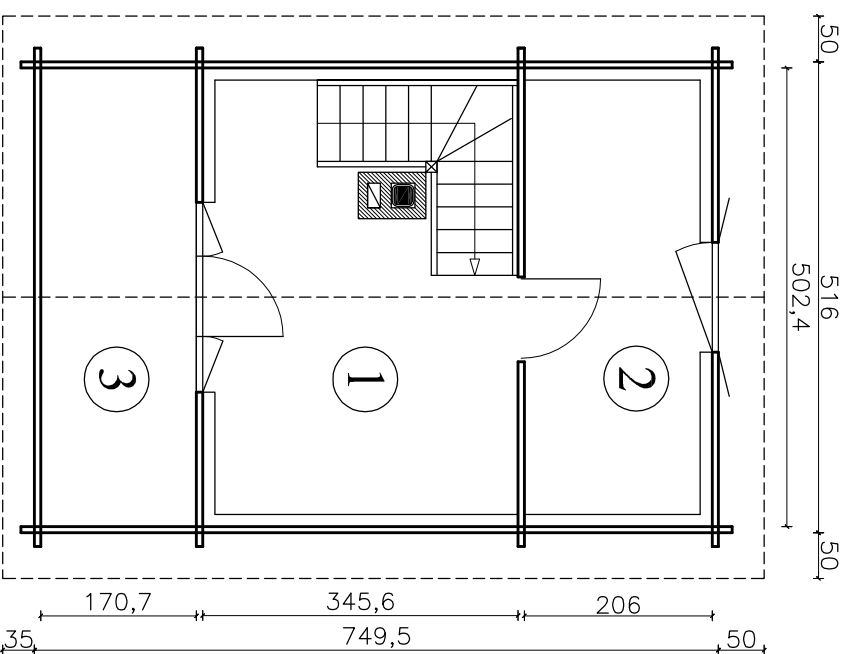


RZUT PARTERU - letniskowy

1. POKÓJ - 18,95 m²
2. KUCHNIA - 5,84 m²
3. ŁAZIENKA - 2,80 m²
4. TARAS - 9,54 m²

RZUT PARTERU - całoroczny

1. POKÓJ - 17,3 m²
2. KUCHNIA - 5,21 m²
3. ŁAZIENKA - 2,36 m²
4. TARAS - 9,54 m²



RZUT PIĘTRA - letniskowy

1. POKÓJ - 13,76 m²
2. POKÓJ - 10,35 m²
3. BALKON - 8,58 m²

RZUT PIĘTRA - całoroczny

1. POKÓJ - 12,51 m²
2. POKÓJ - 9,15 m²
3. BALKON - 8,58 m²

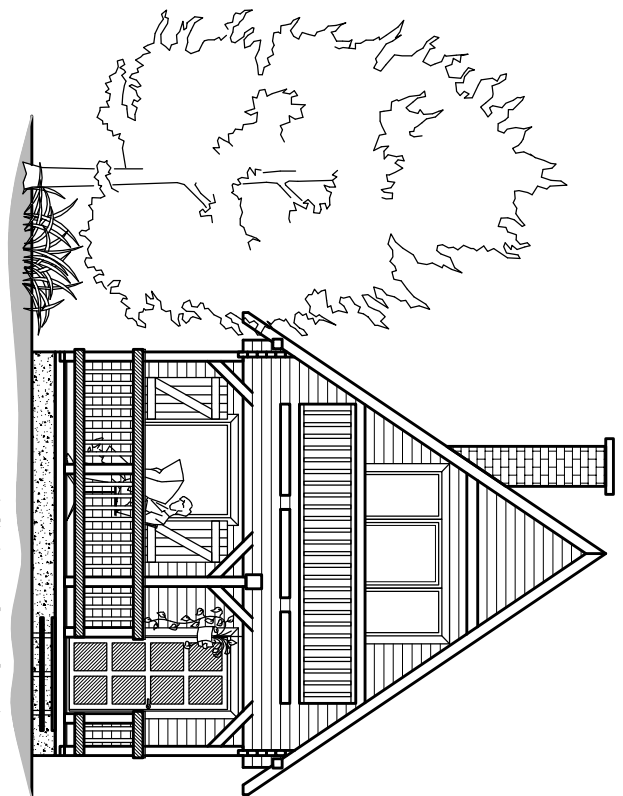
- POW. ZABUDOWY - 39,06m²
 POW. CAŁKOWITA - 90,47m²
 POW. UŻYTKOWA (letniskowy) - 69,82m²
 W tym:
 - pow. użytkowa podstawowa - 38,72m²
 - pow. użytkowa pomocnicza - 31,1m²
 POW. UŻYTKOWA (całoroczny) - 64,65m²
 W tym:
 - pow. użytkowa podstawowa - 35,26m²
 - pow. użytkowa pomocnicza - 29,39m²



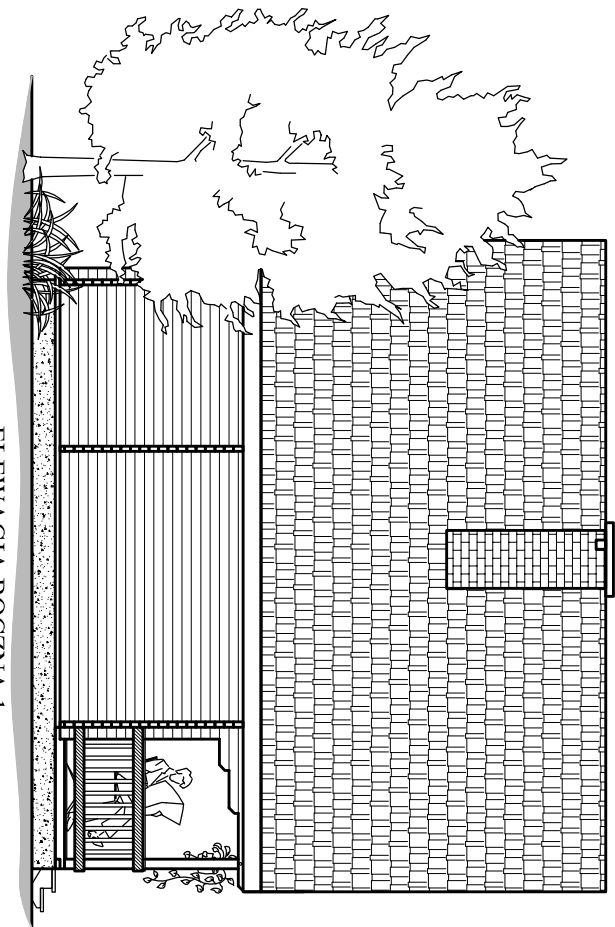
Zakład Przemysłu Drewnianego sp. z o.o.

ul. Kochanowskiego 133, 26-930 Garbarka Letnisko
 tel. (0048 48) 621 00 36, fax. (0048 48) 621 01 27
 www.zpdgarbarka.com.pl

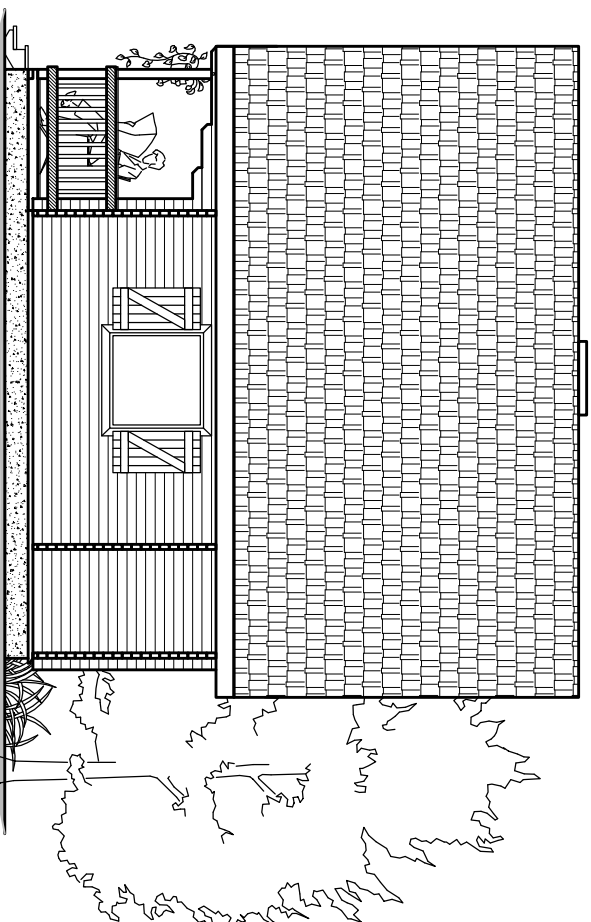
WISLA II



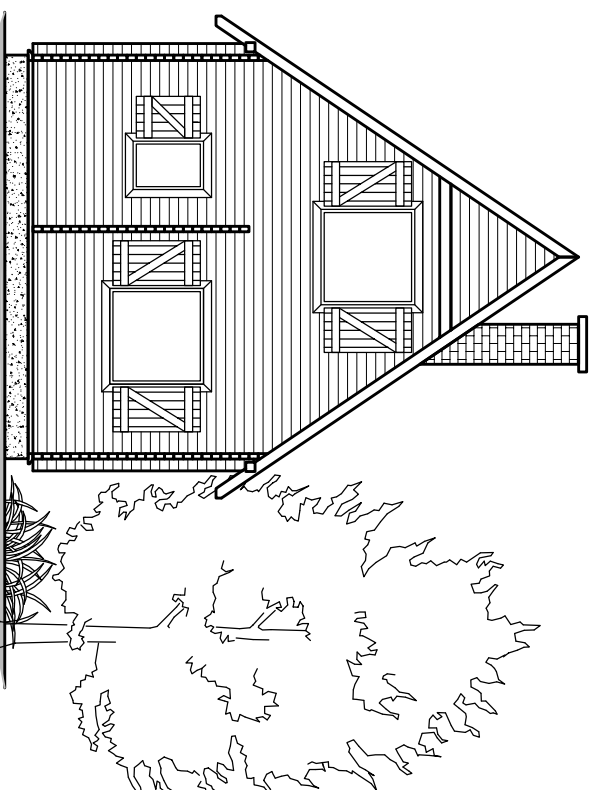
ELEWACJA FRONTOWA



ELEWACJA BOCZNA 1



ELEWACJA BOCZNA 2



ELEWACJA OGRODOWA



Zakład Przemysłu Drzewnego sp.j.
ul. Kochanowskiego 133, 26-930 Garbarka Leńskie
tel. (0048 48) 621 00 36, fax. (0048 48) 621 01 27
www.zpdgarbarka.com.pl