

# POLANKA 2 - całoroczny

POW. ZABUDOWY - 148,35m<sup>2</sup>

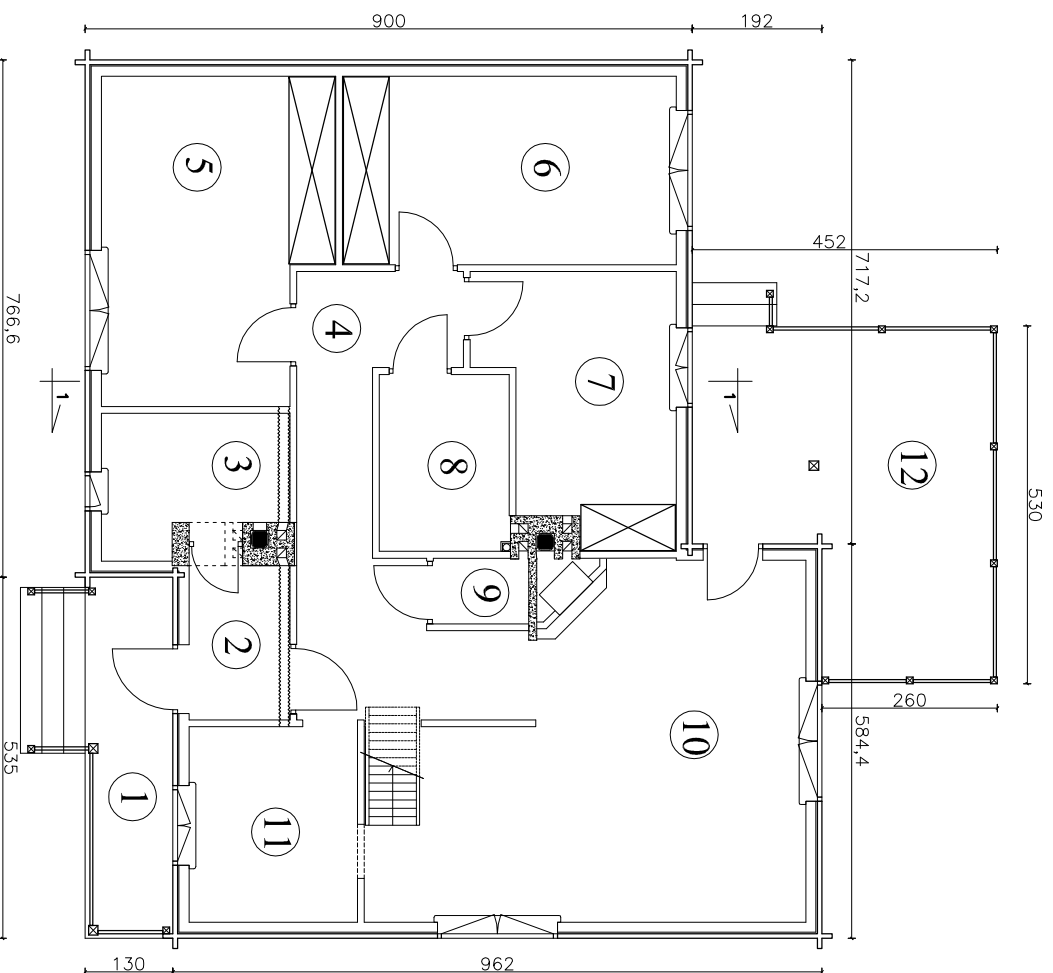
POW. CAŁKOWITA - 317,79m<sup>2</sup>

POW. UŻYTKOWA - 165,59m<sup>2</sup>

W tym:

- powierzchnia użytkowa podstawowa - 147,87m<sup>2</sup>

- powierzchnia użytkowa pomocnicza - 17,72m<sup>2</sup>

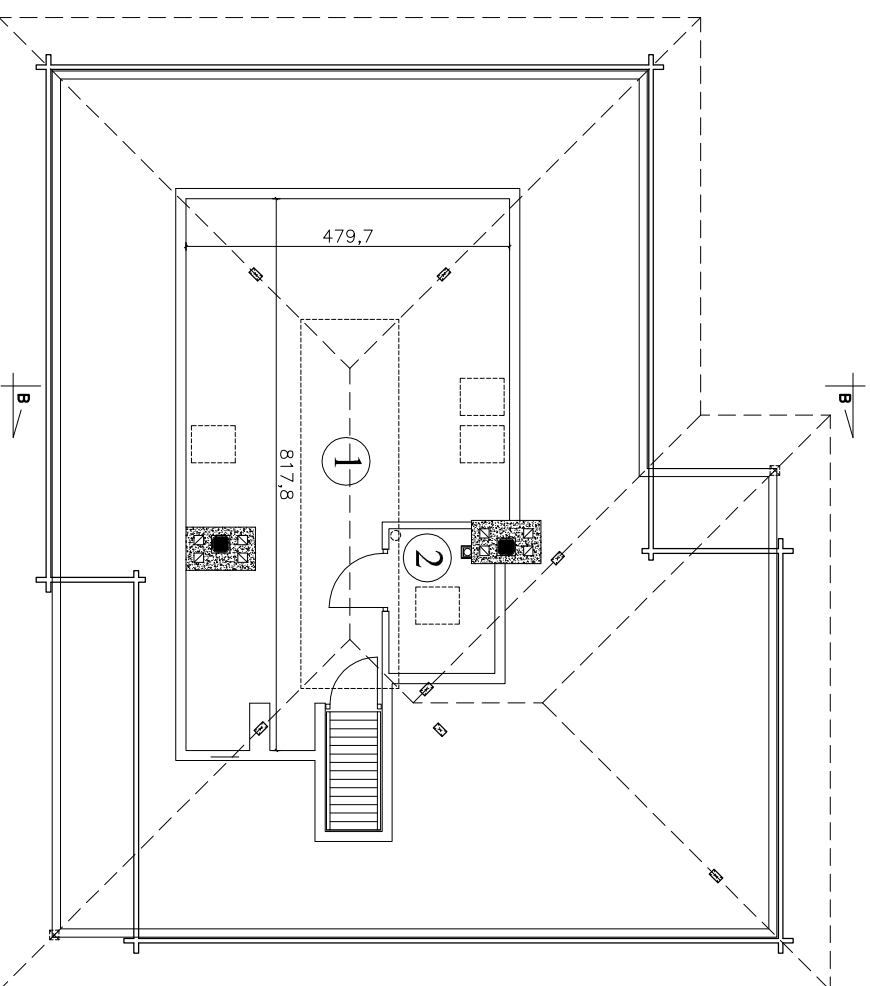


## RZUT PARTERU

1. GANNEK - 6,95m<sup>2</sup>
2. WIATROŁAP - 3,43m<sup>2</sup>
3. KOTŁOWNIA - 5,13m<sup>2</sup>
4. HOL - 13,45m<sup>2</sup>
5. POKÓJ - 15,58m<sup>2</sup>
6. POKÓJ - 13,82m<sup>2</sup>

## RZUT PARTERU

7. POKÓJ - 10,32m<sup>2</sup>
8. ŁAZIENKA - 5,05m<sup>2</sup>
9. WC - 1,37m<sup>2</sup>
10. SALON + JADALNIA - 28,86m<sup>2</sup>
11. KUCHNIA - 7,22m<sup>2</sup>
12. TARAS - 19,98m<sup>2</sup>



## RZUT PODDASZA

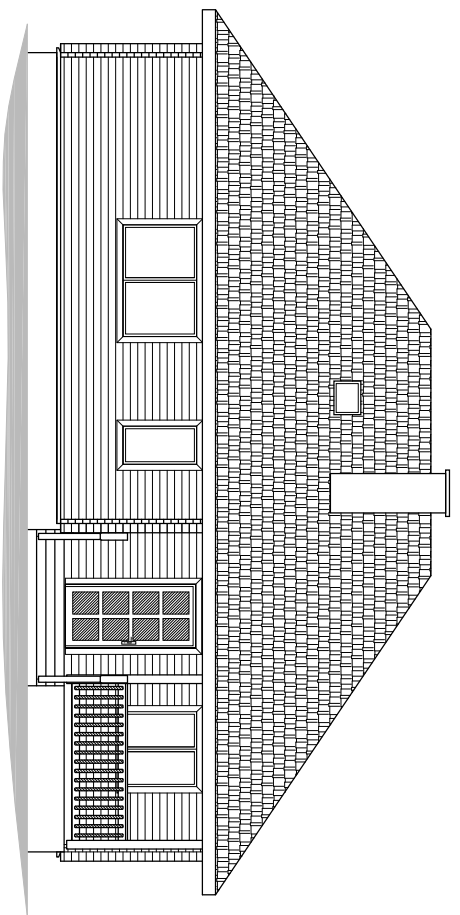
1. POKÓJ - 31,24m<sup>2</sup>
2. ŁAZIENKA - 3,19m<sup>2</sup>



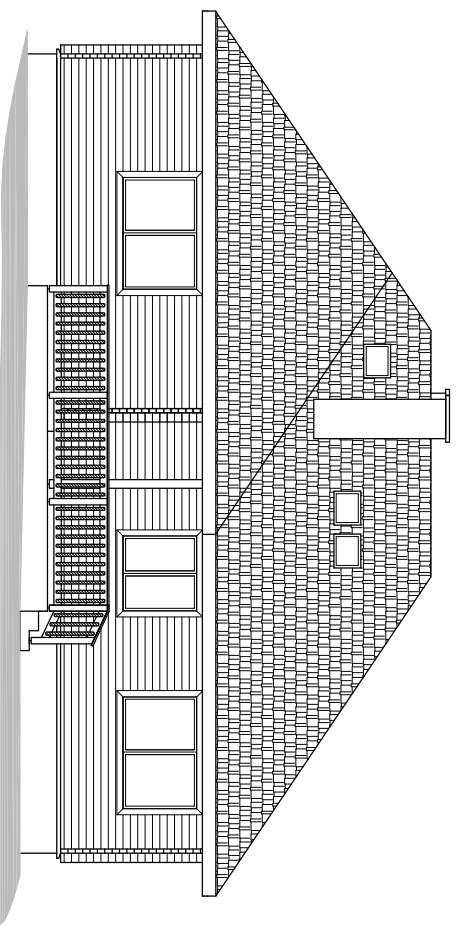
**Zakład Przemysłu Drzewnego sp.j.**

ul. Kochanowskiego 133, 26-930 Garbalka Lenisko  
tel. (0048 48) 621 00 36, fax: (0048 48) 621 01 27  
www.zpdgarbalka.com.pl

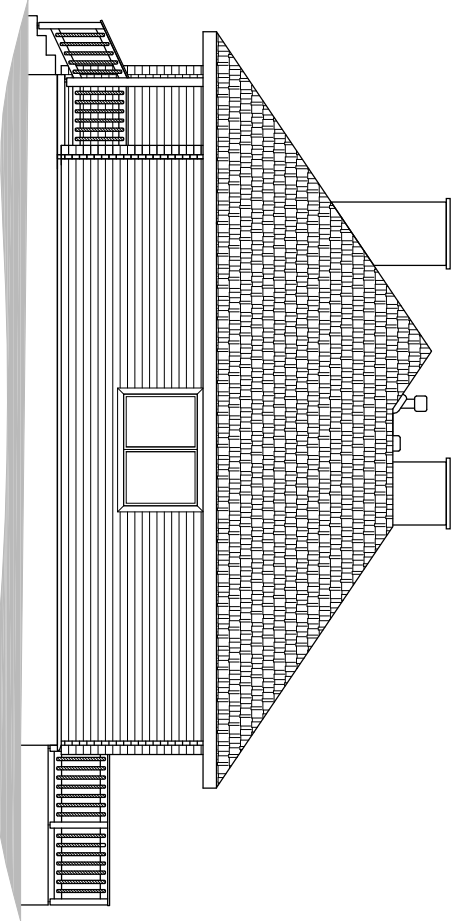
ELEWACJA FRONTOWA



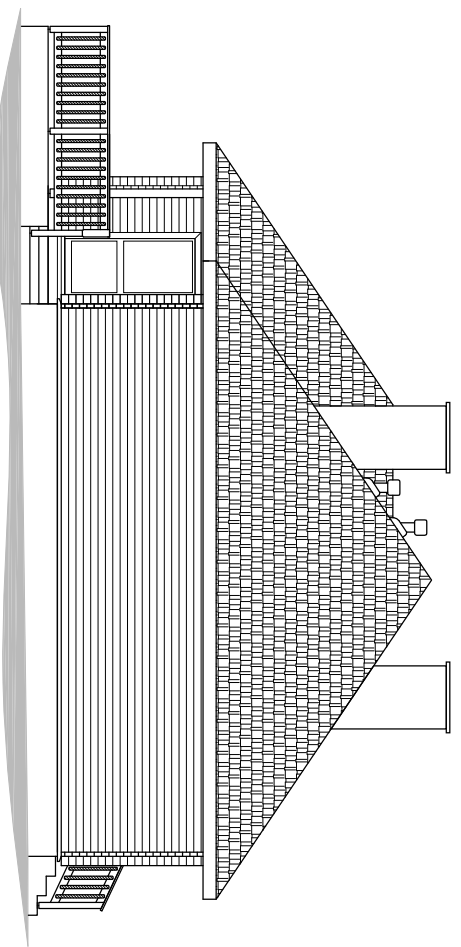
ELEWACJA OGRODOWA



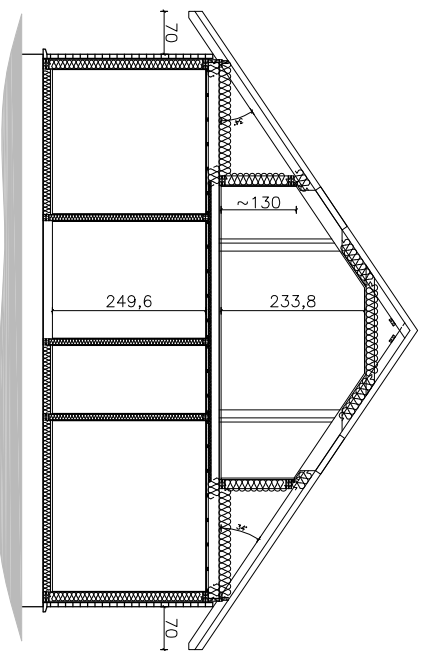
ELEWACJA BOCZNA



ELEWACJA BOCZNA



PRZEKROJ I-I



**Zakład Przemysłu Drzewnego sp.j.**

ul. Kochanowskiego 133, 26-930 Garbalka Leńsko  
tel. (0048 48) 621 00 36, fax: (0048 48) 621 01 27  
www.zpdgarbalka.com.pl