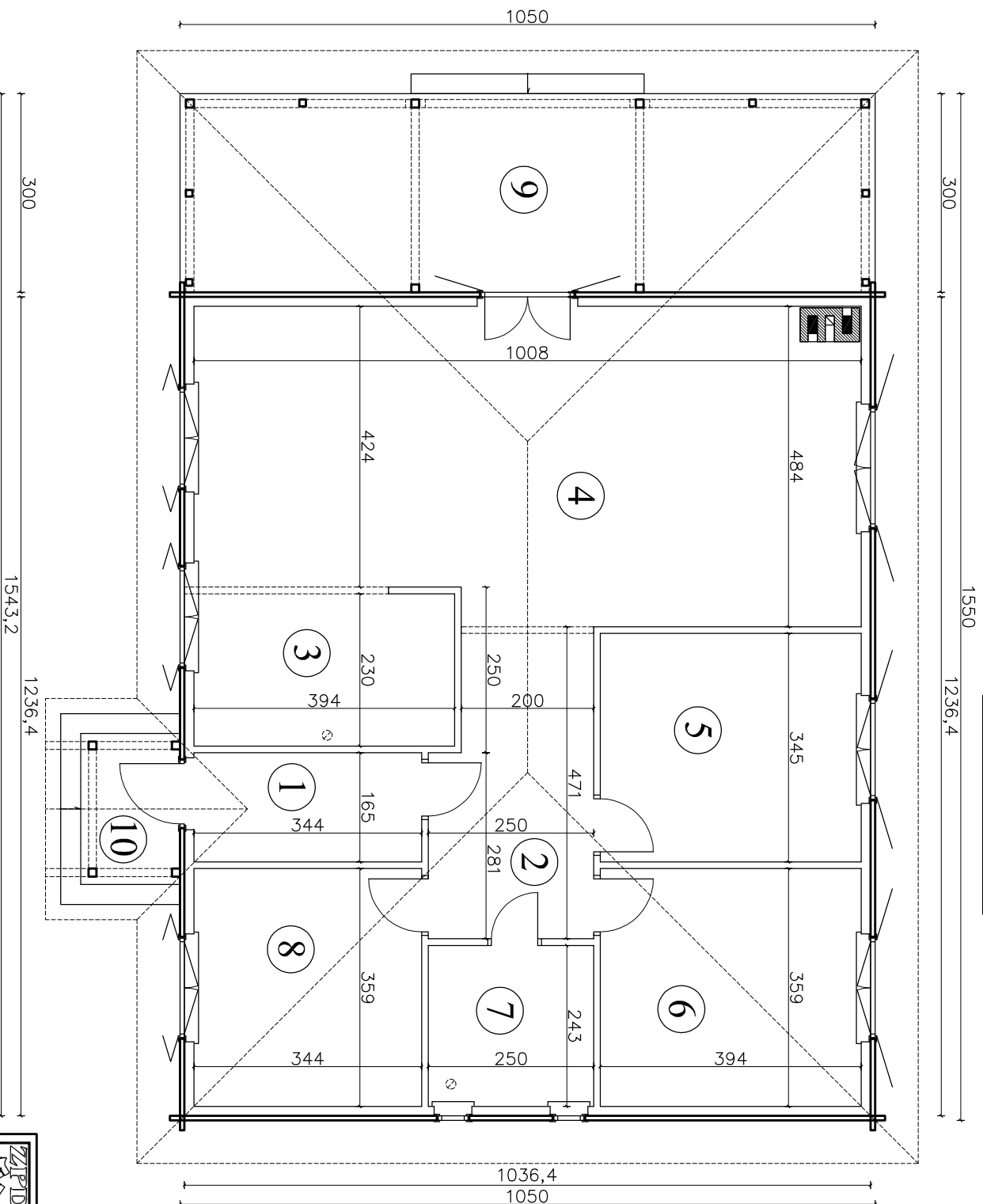


OSTOJA



POW. ZABUDOWY - 168,99m²

POW. CAŁKOWITA - 202,85m²

POW. UŻYTKOWA - 152,99m²

W tym:

- pow. użytkowa podstawowa - 101,57m²

- pow. użytkowa pomocnicza - 51,42m²

1. WIATROŁAP - 5,68m²
2. KORYTARZ - 10,82m²
3. KUCHNIA - 9,06m²
4. SALON+JADALNIA - 46,36m²
5. POKÓJ - 13,59m²
6. POKÓJ - 14,14m²
7. ŁAZIENKA - 6,07m²
8. POKÓJ - 12,35m²
9. TARAS - 31,50m²
10. GANEK - 3,42m²



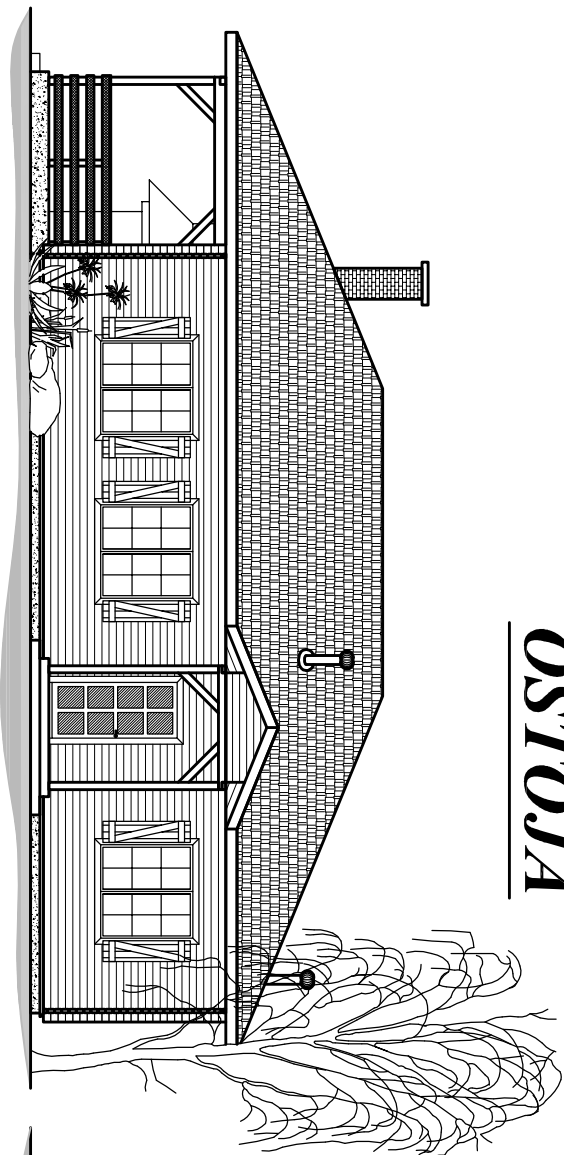
Zakład Przemysłu Drzewnego sp.j.

ul. Kochanowskiego 133, 26-930 Garbatka Lennisko

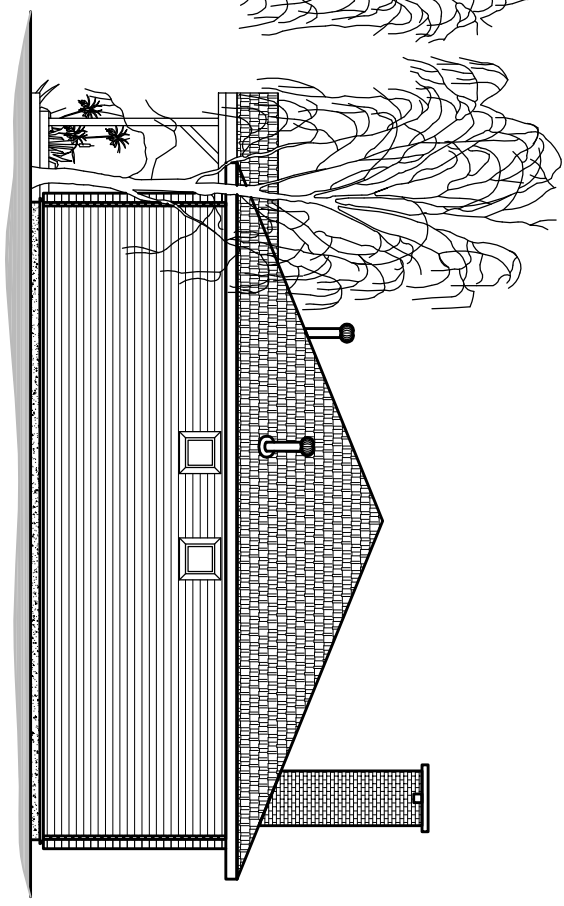
tel. (0048 48) 621 00 36, fax. (0048 48) 621 01 27

www.zpdgarbatka.com.pl

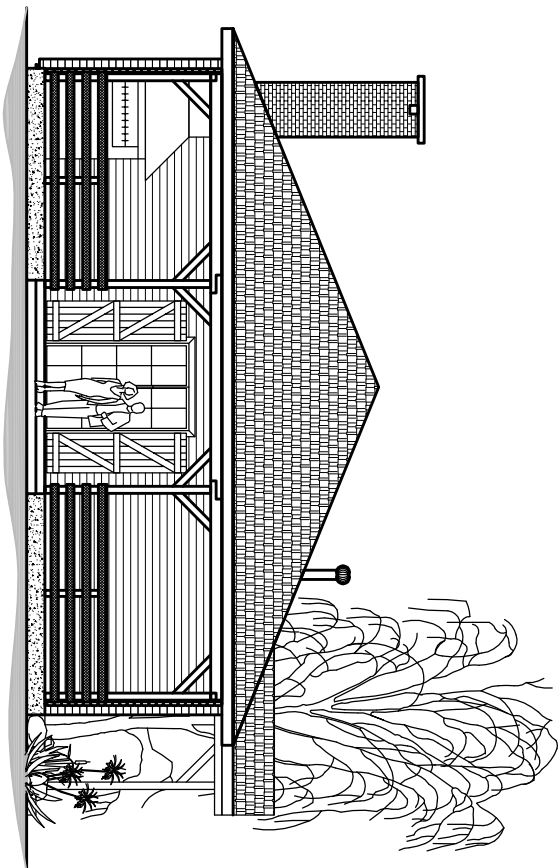
OSTOJA



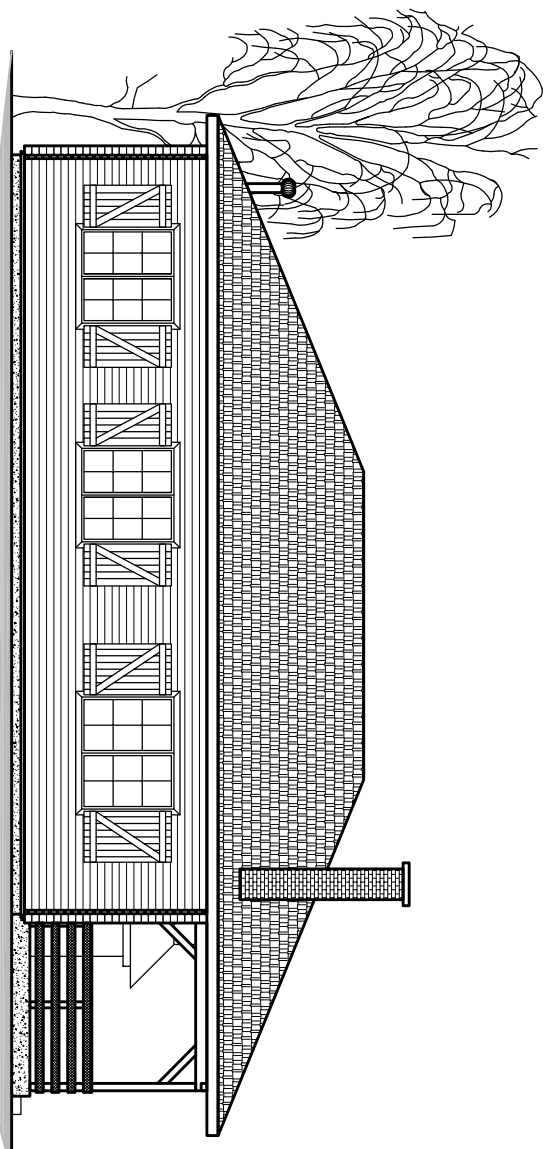
ELEWACJA FRONTOWA



ELEWACJA BOCZNA 1



ELEWACJA BOCZNA 2



ELEWACJA OGRODOWA



Zakład Przemysłu Drzewnego sp.j.
ul. Kochanowskiego 133, 26-930 Garbatka Lennisko
tel. (0048 48) 621 00 36, fax. (0048 48) 621 01 27
www.zpdgarbatka.com.pl