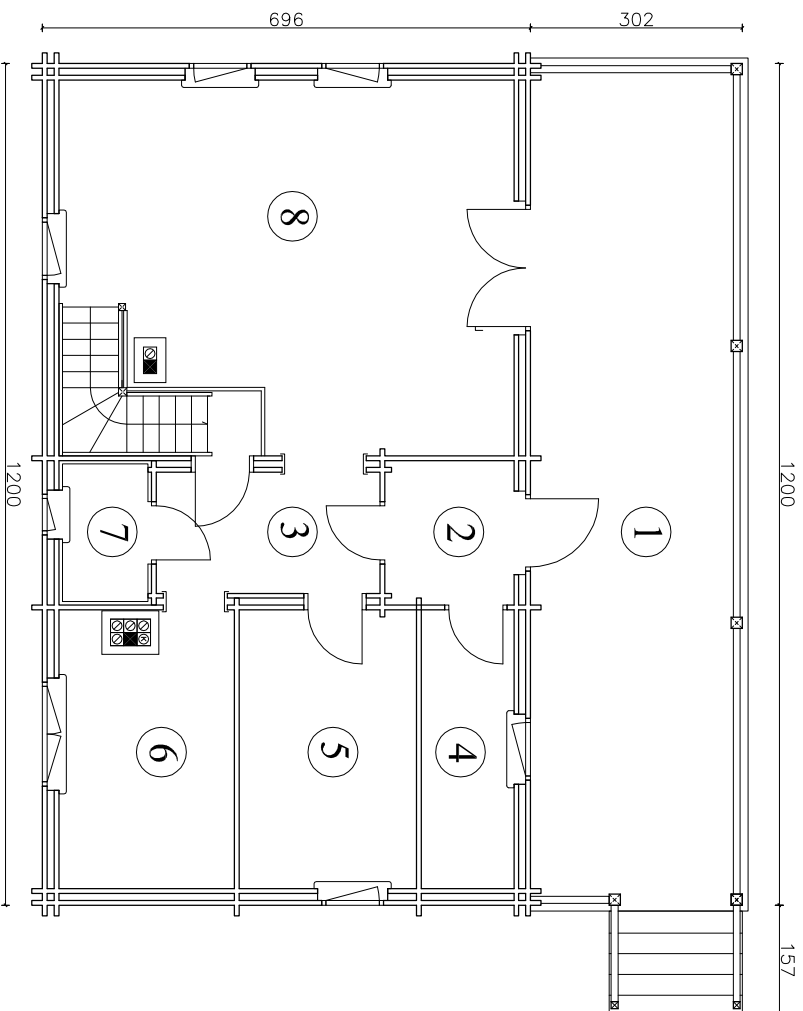


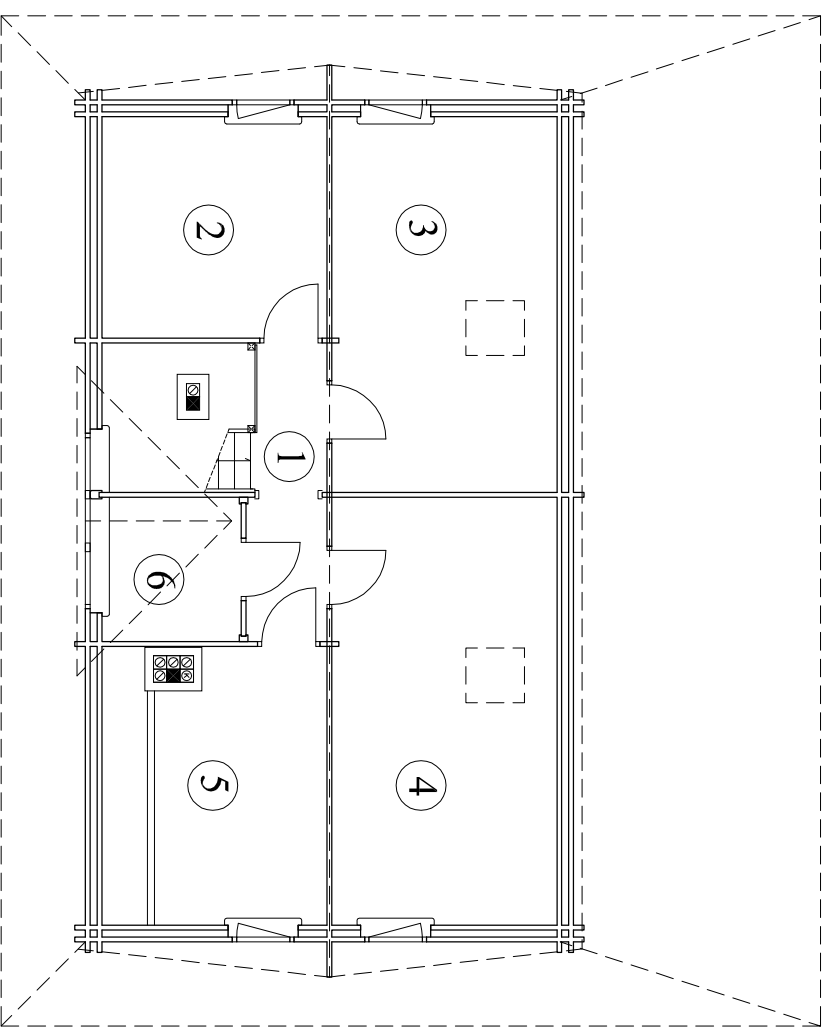
L80 - całoroczny

- POW. ZABUDOWY - 119,76m²
POW. CAŁKOWITA - 292,24m²
POW. UŻYTKOWA - 172,87m²
W tym:
- powierzchnia użytkowa podstawowa - 150,64m²
- powierzchnia użytkowa pomocnicza - 22,23m²



RZUT PARTERU

1. TARAS - 36,24m²
2. WIATROLAP - 3,79m²
3. HOL - 5,51m²
4. POM.GOSPODARCZE - 5,25m²
5. POKÓJ - 10,06m²
6. KUCHNIA - 9,94m²
7. ŁAZIENKA - 2,39m²
8. SALON - 34,74m²



RZUT PODDASZA

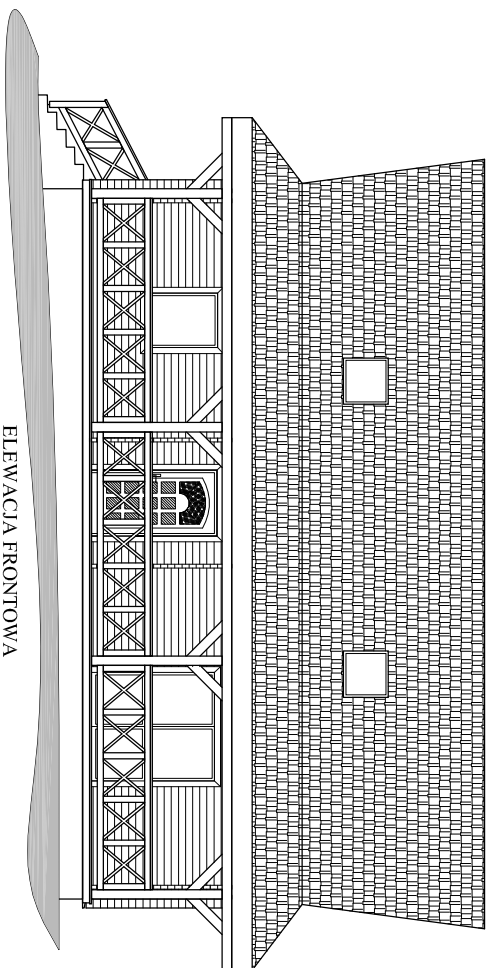
1. HOL - 4,59m²
2. POKÓJ - 10,13m²
3. POKÓJ - 17,19m²
4. POKÓJ - 19,60m²
5. ŁAZIENKA - 9,35m²
6. POM.GOSPODARCZE - 4,09m²



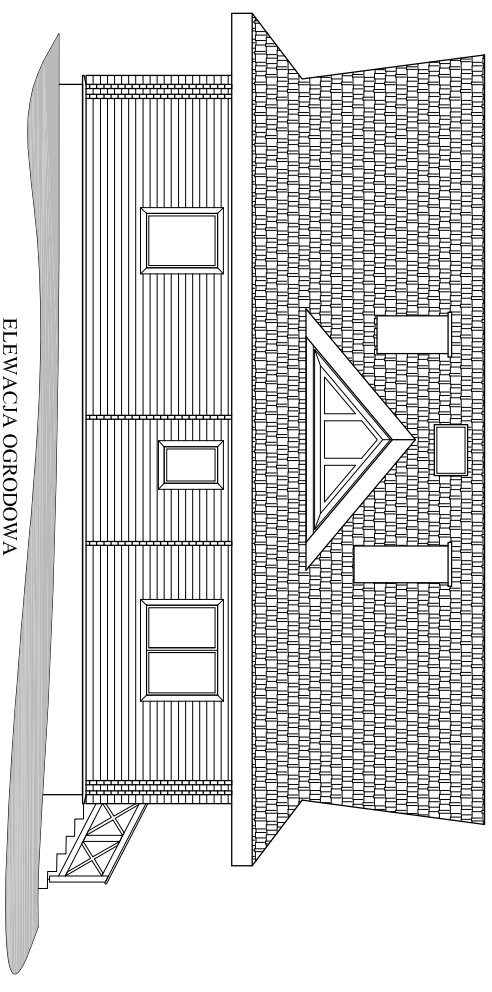
Zakład Przemysłu Drzewnego sp.j.

ul. Kochanowskiego 133, 26-930 Garbarka Leńsko
tel. (0048 48) 621 00 36, fax: (0048 48) 621 01 27
www.zpdgarbarka.com.pl

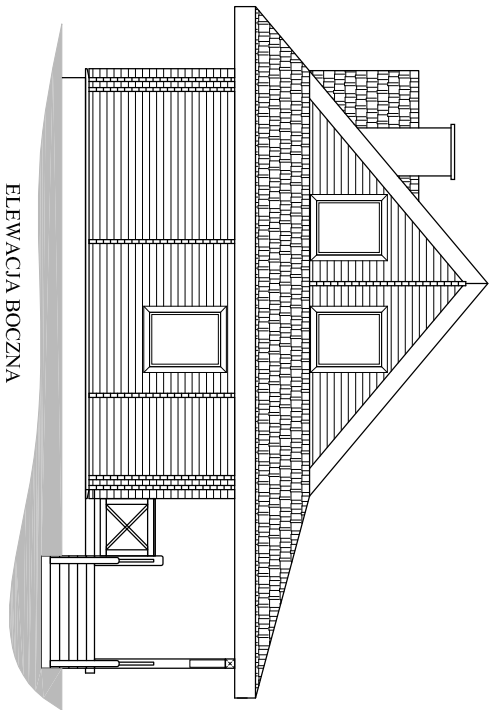
ELEWACJA FRONTOWA



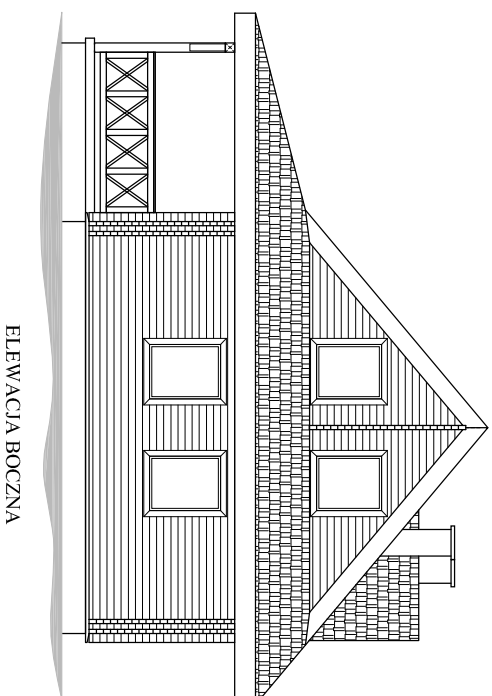
ELEWACJA OGRODOWA



ELEWACJA BOCZNA

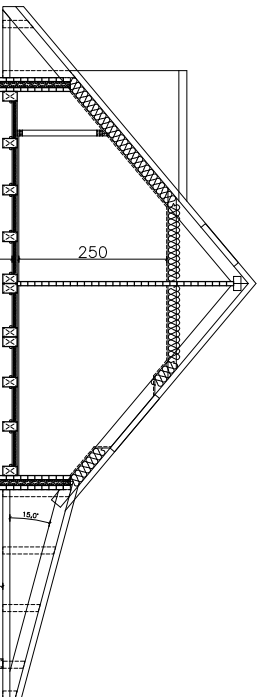


ELEWACJA BOCZNA



252,4 250

237,1



PRZEKRÓJ



Zakład Przemysłu Drzewnego sp.j.

ul. Kochanowskiego 133, 26-930 Garbarka Lenisko
tel. (0048 48) 621 00 36, fax: (0048 48) 621 01 27
www.zpdgarbarka.com.pl