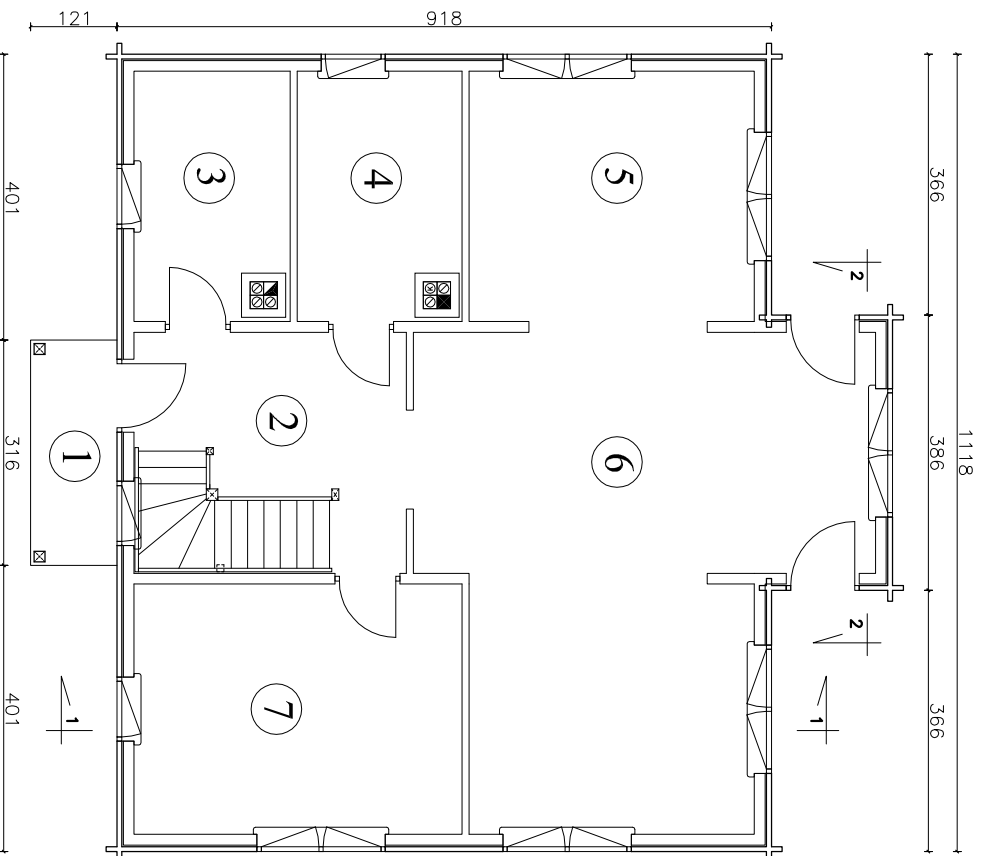


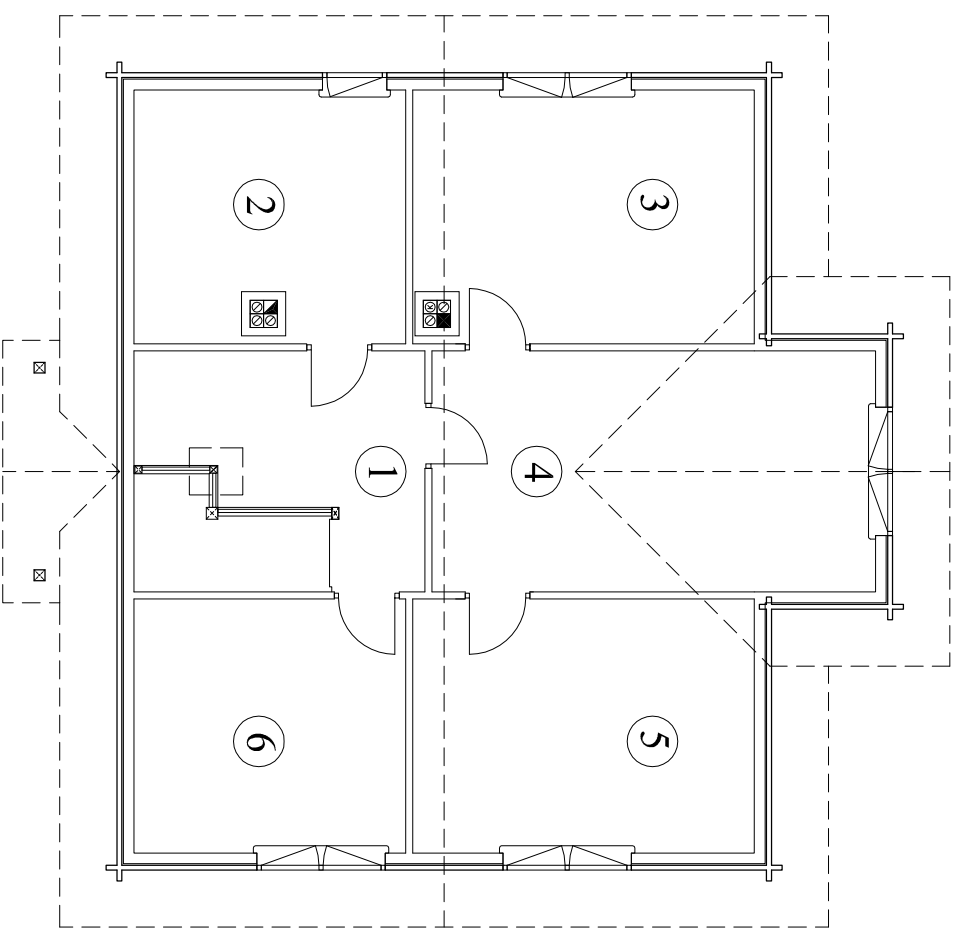
L70 - całoroczny

- POW. ZABUDOWY - 109,19m²
POW. CAŁKOWITA - 263,65m²
POW. UŻYTKOWA - 192,18m²
W tym:
- powierzchnia użytkowa podstawowa - 171,31m²
- powierzchnia użytkowa pomocnicza - 20,87m²



RZUT PARTERU

1. GANEK - 3,83m²
2. HOL - 12,91m²
3. KOTŁOWNIA - 7,69m²
4. ŁAZIENKA - 8,11m²
5. KUCHNIA - 14,04m²
6. SALON + JADALNIA - 36,96m²
7. POKÓJ - 16,15m²



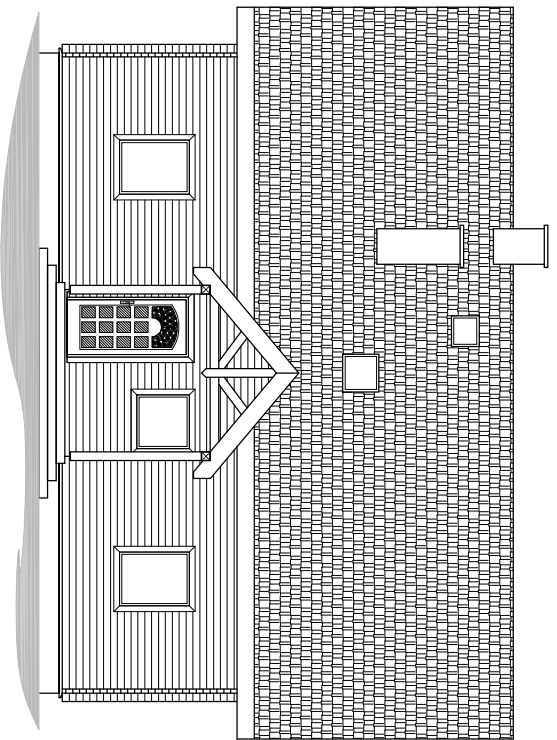
RZUT PODDASZA

1. HOL - 10,25m²
2. ŁAZIENKA - 13,56m²
3. POKÓJ - 17,05m²
4. POKÓJ - 21,02m²
5. POKÓJ - 17,05m²
6. POKÓJ - 13,56m²

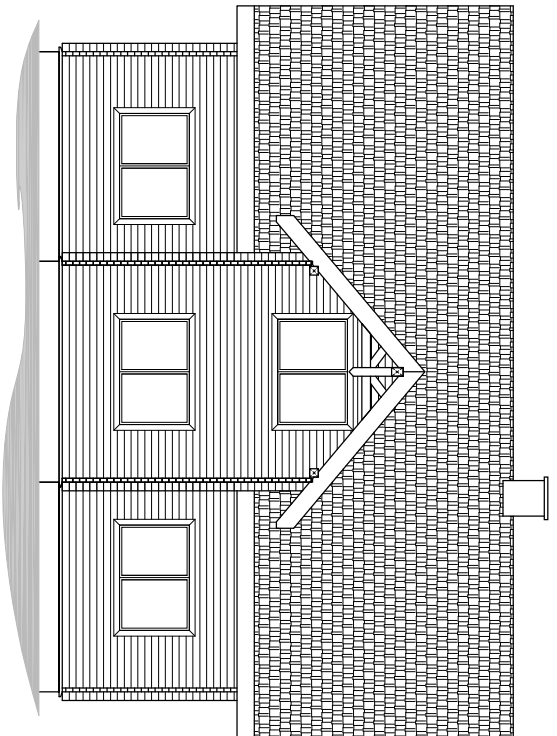


Zakład Przemysłu Drzewnego sp.j.

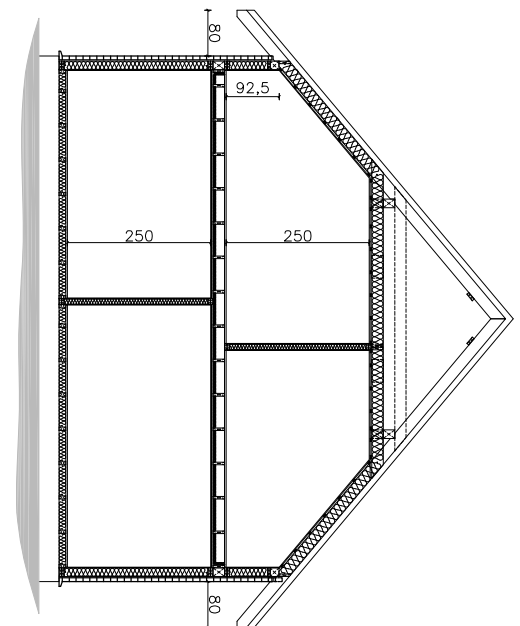
ul. Kochanowskiego 133, 26-930 Garbarka Leńsko
tel. (0048 48) 621 00 36, fax: (0048 48) 621 01 27
www.zpdgarbarka.com.pl



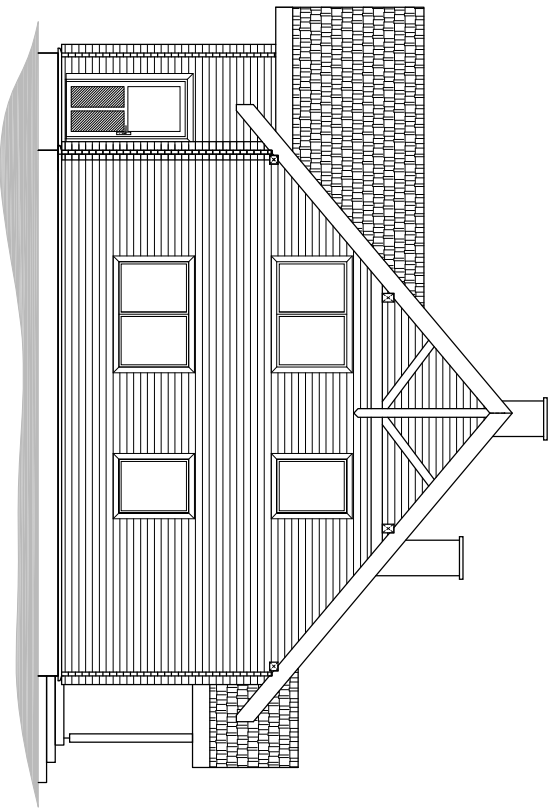
ELEWACJA FRONTOWA



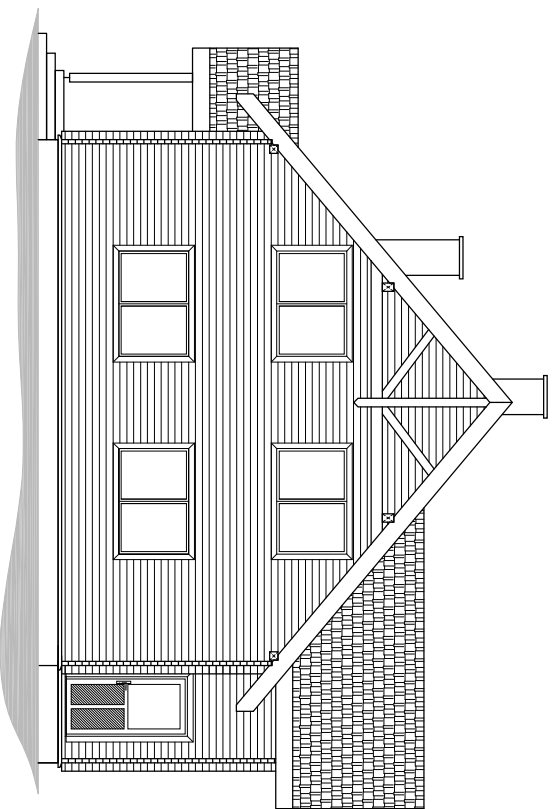
ELEWACJA OGRODOWA



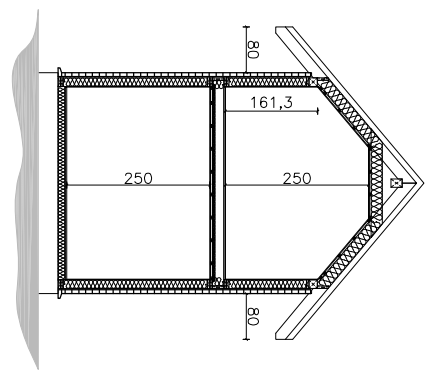
PRZEKROJ 1-1



ELEWACJA BOCZNA



ELEWACJA BOCZNA



PRZEKROJ 2-2



Zakład Przemysłu Drzewnego sp.j.
 ul. Kochanowskiego 133, 26-930 Garbarka Lenisko
 tel. (0048 48) 621 00 36, fax. (0048 48) 621 01 27
 www.zpdgarbarka.com.pl