

L58 - całoroczny

POW. ZABUDOWY - 89,47m²

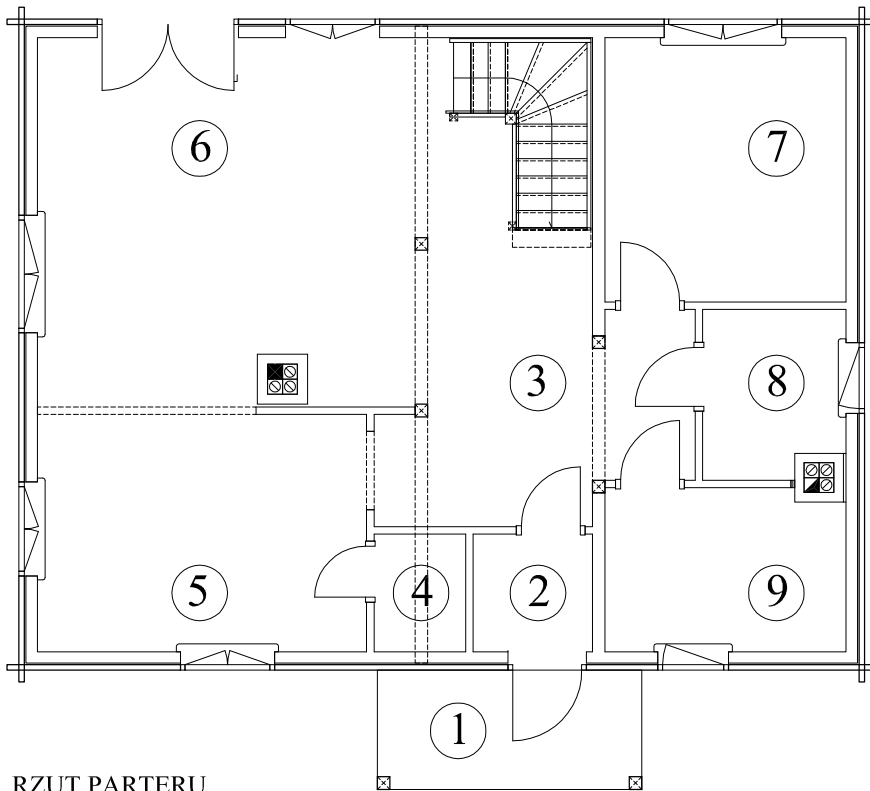
POW. CAŁKOWITA - 222,48m²

POW. UŻYTKOWA - 150,10m²

W tym:

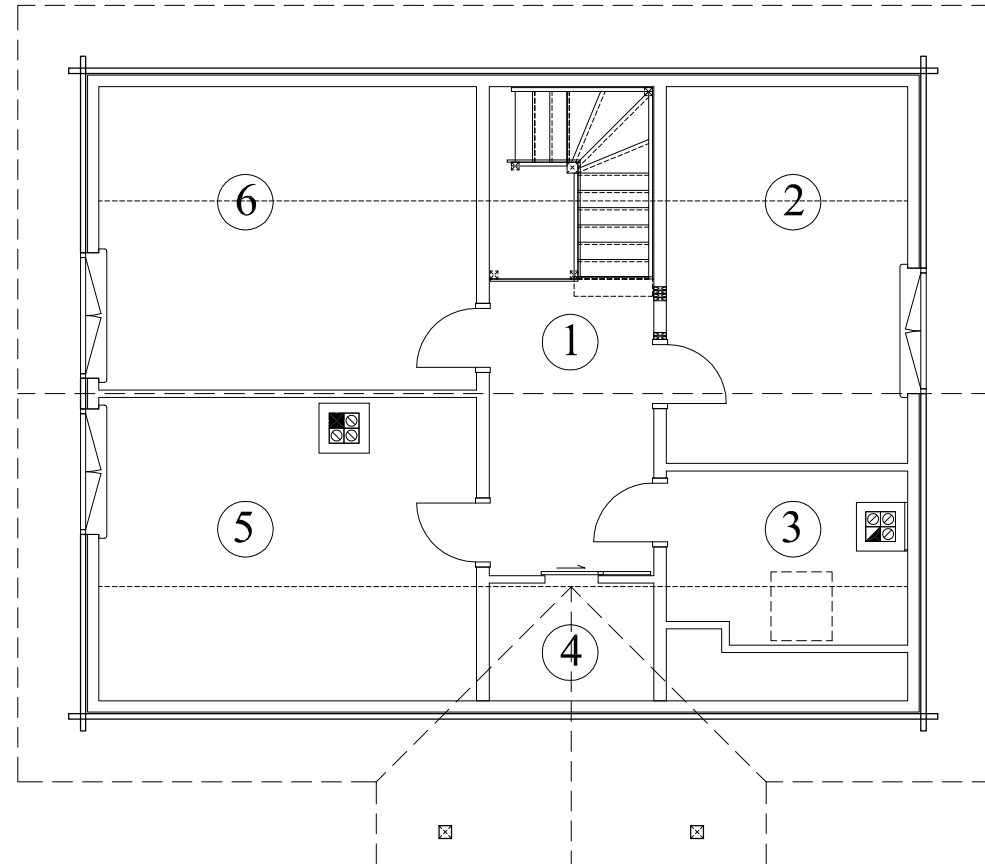
- powierzchnia użytkowa podstawowa - 129,04m²

- powierzchnia użytkowa pomocnicza - 21,06m²



RZUT PARTERU

1. GANEK - 5,12m²
2. WIATROŁAP - 2,28m²
3. HOL - 14,84m²
4. SPIŻARKA - 1,75m²
5. KUCHNIA + JADALNIA - 12,96m²
6. SALON - 22,68m²
7. POKÓJ - 10,36m²
8. ŁAZIENKA - 3,99m²
9. POM. GOSPOD. - 6,43m²



RZUT PODDASZA

1. KOMUNIKACJA - 7,94m²
2. POKÓJ - 14,77m²
3. ŁAZIENKA - 6,59m²
4. GARDEROBA - 3,15m²
5. POKÓJ - 18,62m²
6. POKÓJ - 18,62m²



Zakład Przemysłu Drzewnego sp.j.

ul. Kochanowskiego 133, 26-930 Garbatka Letnisko

tel. (0048 48) 621 00 36, fax. (0048 48) 621 01 27

www.zpdgarbatka.com.pl



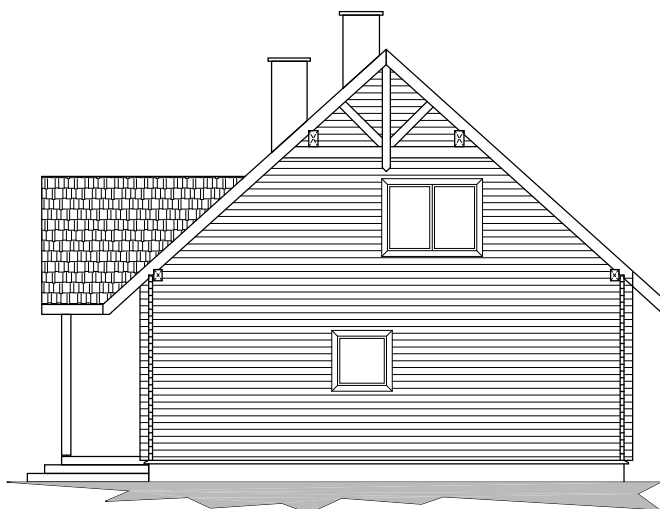
ELEWACJA FRONTOWA



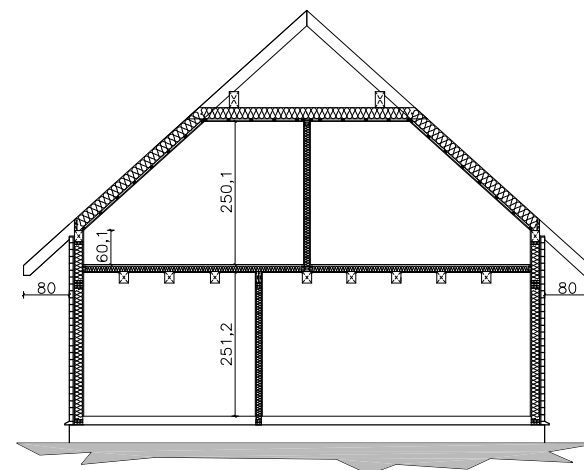
ELEWACJA OGRODOWA



ELEWACJA BOCZNA



ELEWACJA BOCZNA



PRZEKRÓJ



Zakład Przemysłu Drzewnego sp.j.
 ul. Kochanowskiego 133, 26-930 Garbatka Letnisko
 tel. (0048 48) 621 00 36, fax. (0048 48) 621 01 27
 www.zpdgarbatka.com.pl