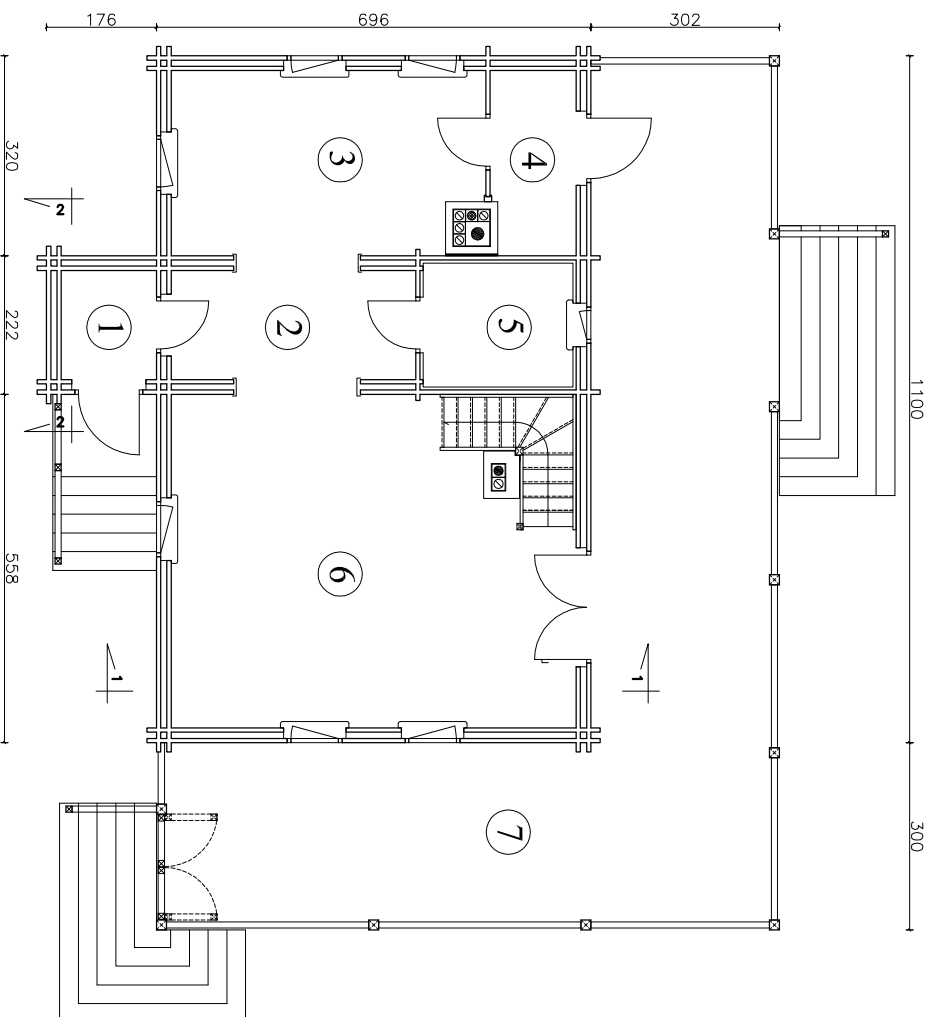


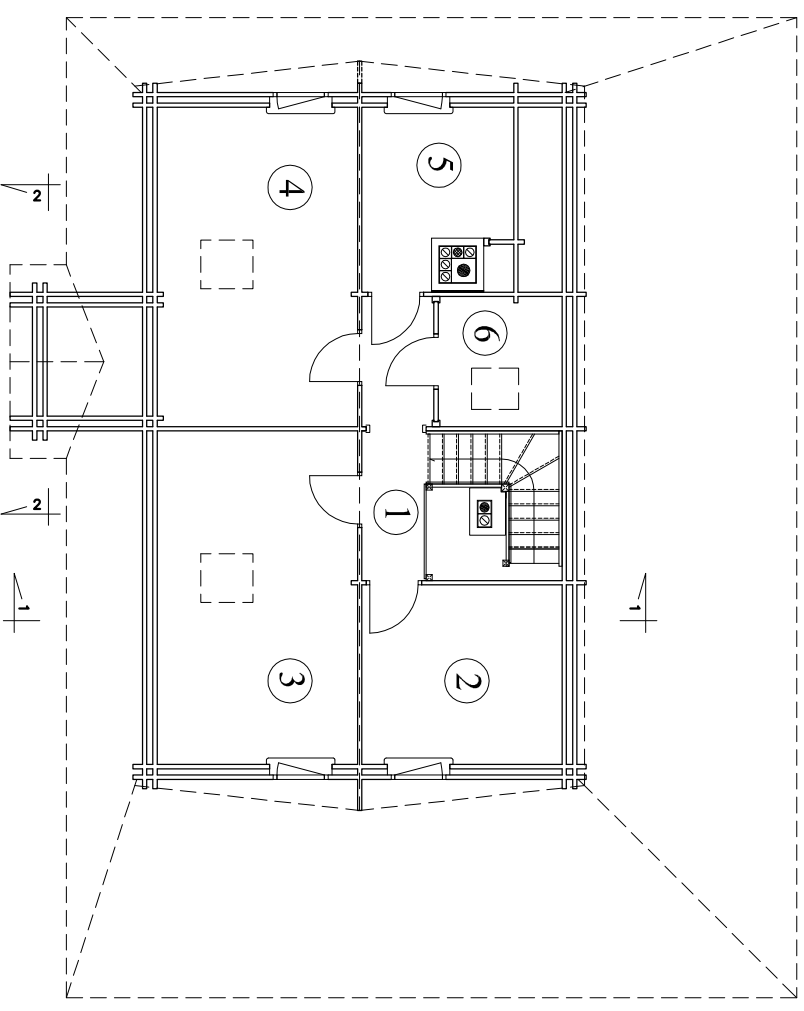
L57 - całoroczny

- POW. ZABUDOWY - 143,63m²
POW. CAŁKOWITA - 350,38m²
POW. UŻYTKOWA - 188,42m²
W tym:
- powierzchnia użytkowa podstawowa - 163,97m²
- powierzchnia użytkowa pomocnicza - 24,45m²



RZUT PARTERU

1. WIĄTRÓLAP - 2,66m²
2. HOL - 6,85m²
3. KUCHNIA - 14,38m²
4. POM.GOSPODARCZE - 3,98m²
5. ŁAZIENKA - 4,76m²
6. SALON - 34,67m²
7. TARAS - 63,16m²



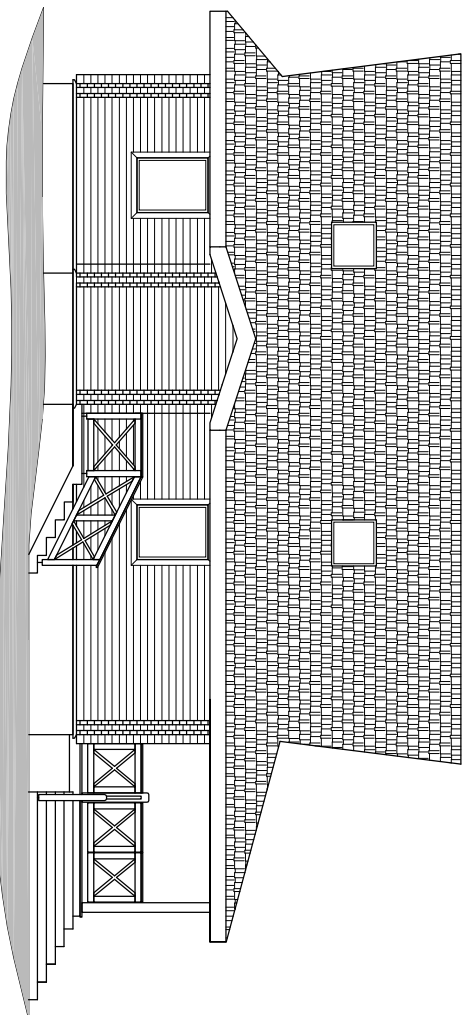
RZUT PODDASZA

1. HOL - 4,94m²
2. POKÓJ - 9,23m²
3. POKÓJ - 17,15m²
4. POKÓJ - 16,42m²
5. ŁAZIENKA - 6,09m²
6. GARDEROBA - 4,13m²

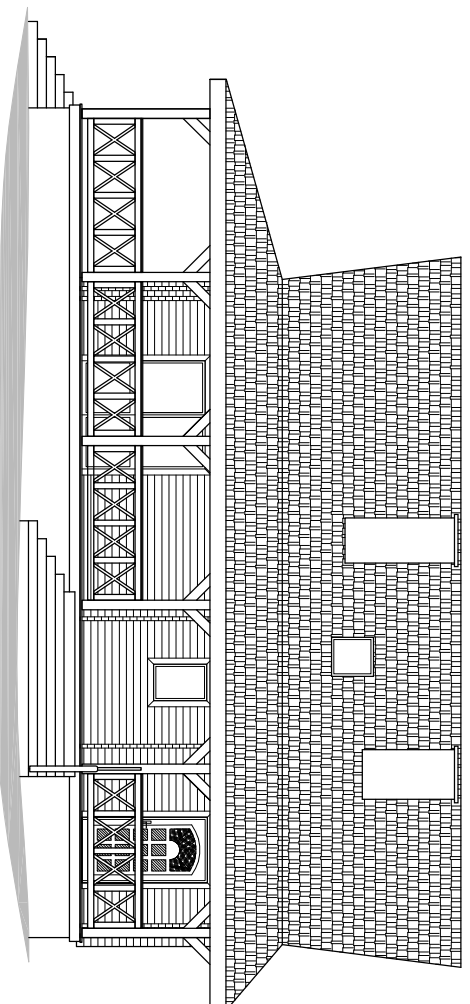


Zakład Przemysłu Drzewnego sp.j.

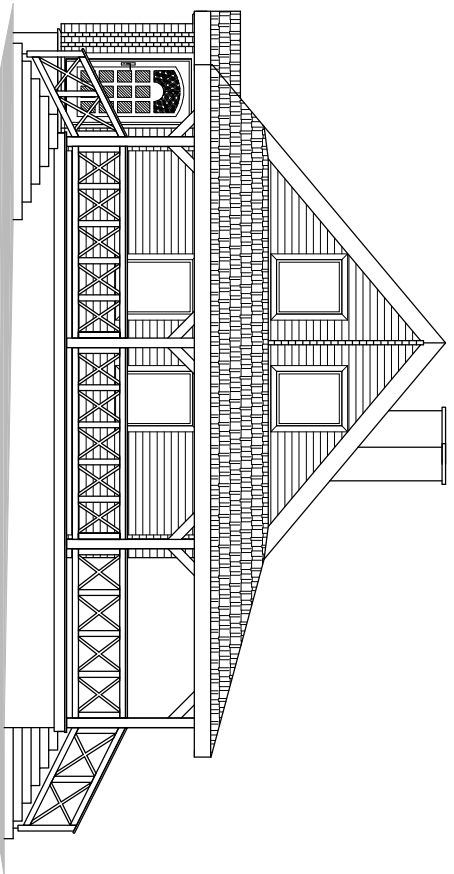
ul. Kochanowskiego 133, 26-930 Garbarka Lenisko
tel. (0048 48) 621 00 36, fax. (0048 48) 621 01 27
www.zpdgarbarka.com.pl



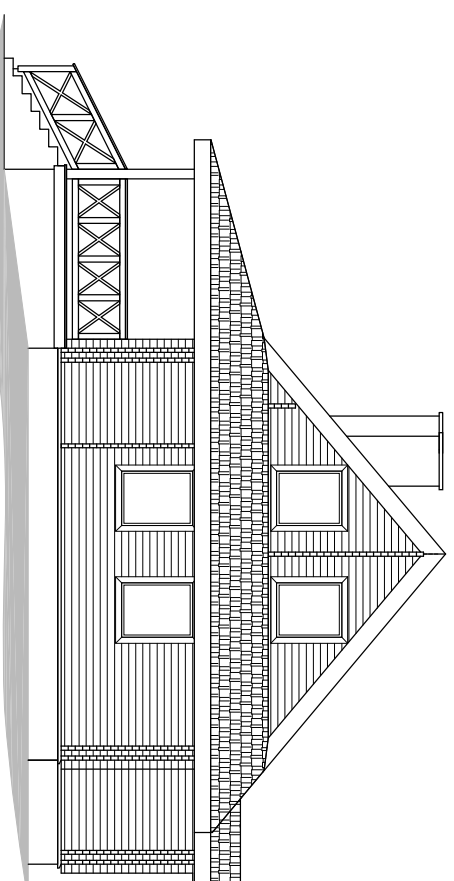
ELEWACJA FRONTOWA



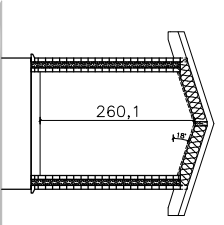
ELEWACJA OGRODOWA



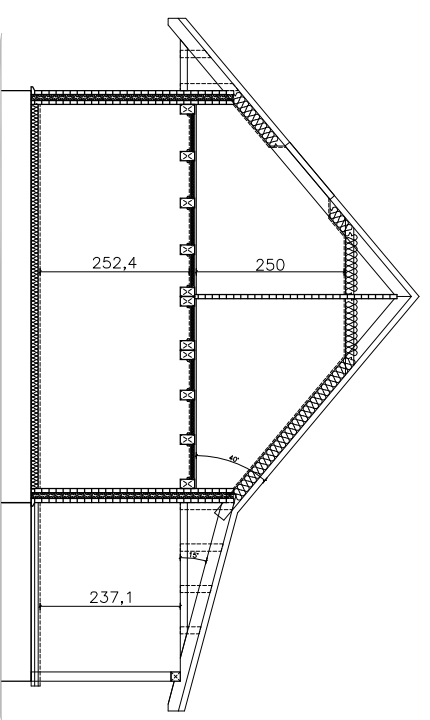
ELEWACJA BOCZNA



ELEWACJA BOCZNA



PRZEKRÓJ 2-2



PRZEKRÓJ 1-1



Zakład Przemysłu Drzewnego sp.j.
 ul. Kochanowskiego 133, 26-930 Garbarka Leńsko
 tel. (0048 48) 621 00 36, fax: (0048 48) 621 01 27
 www.zpdgarbarka.com.pl