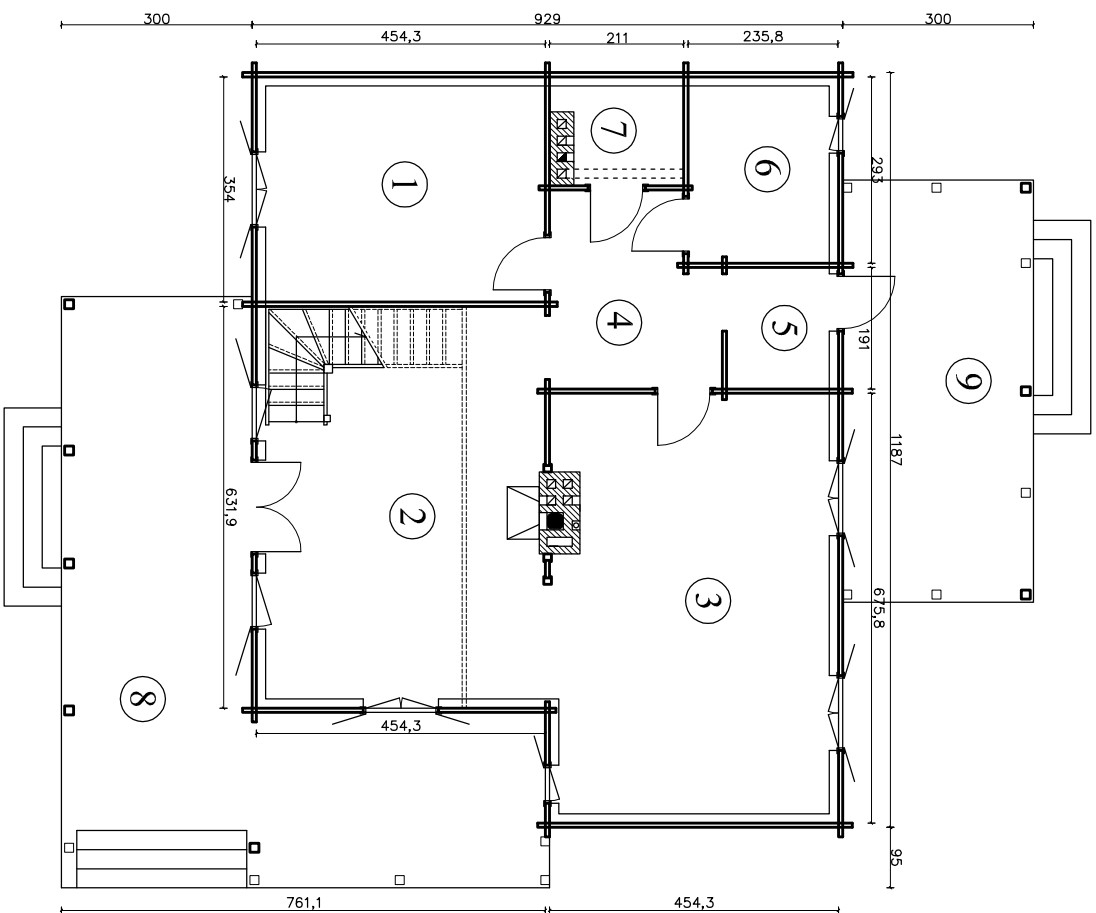


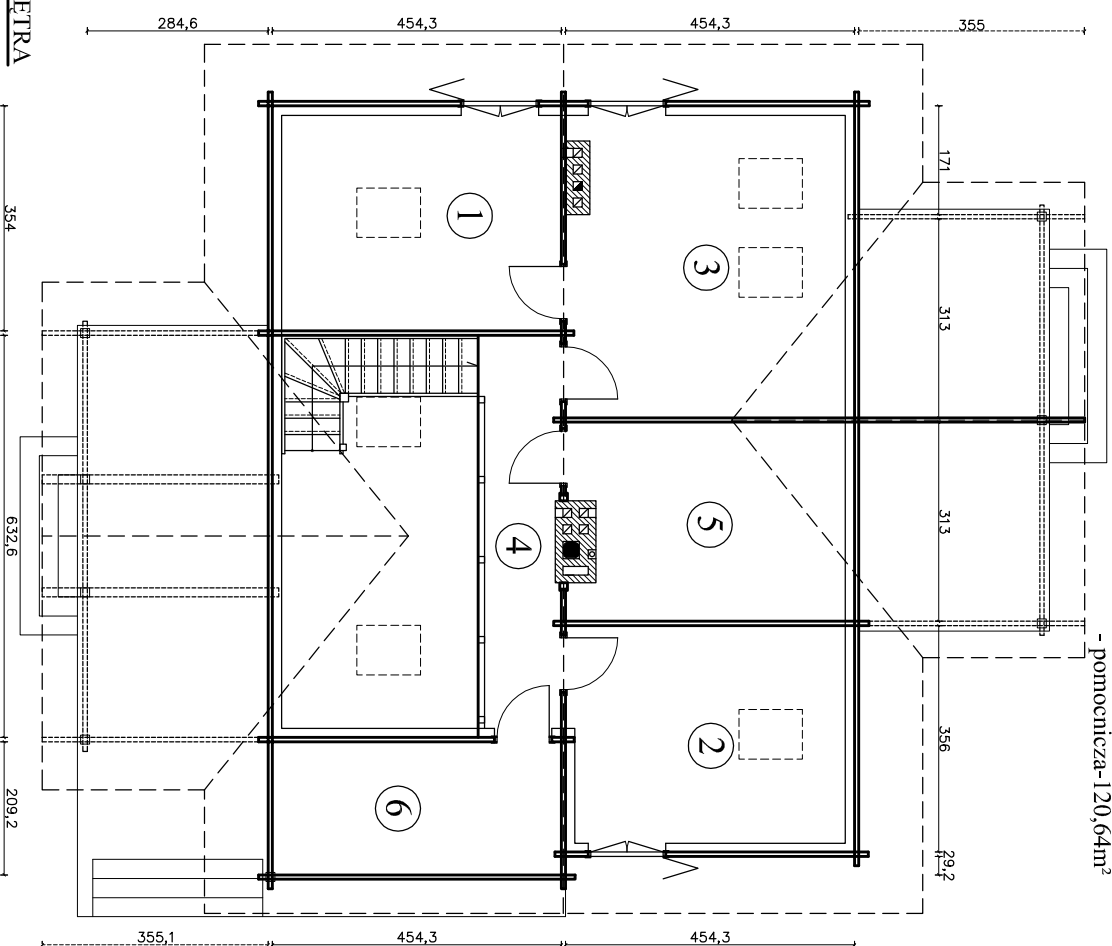
KAMYK - całoroczny

POW. ZABUDOWY - 168,35m²
 POW. CAŁKOWITA - 362,19m²
 POW. UŻYTKOWA - 234,43m²
 W tym:
 - podstawowa-113,79m²
 - pomocnicza-120,64m²



RZUT PARTERU

1. POKÓJ - 14,94m²
2. SALON - 27,05m²
3. KUCHNIA+JADALNIA - 28,52m²
4. HOL - 7,76m²
5. WIATROŁAP - 3,08m²
6. ŁAZIENKA+WC - 6,19m²
7. POM. GOSP. - 2,99m²
8. TARAS - 38,26m²
9. TARAS - 19,91m²



RZUT PIĘTRA

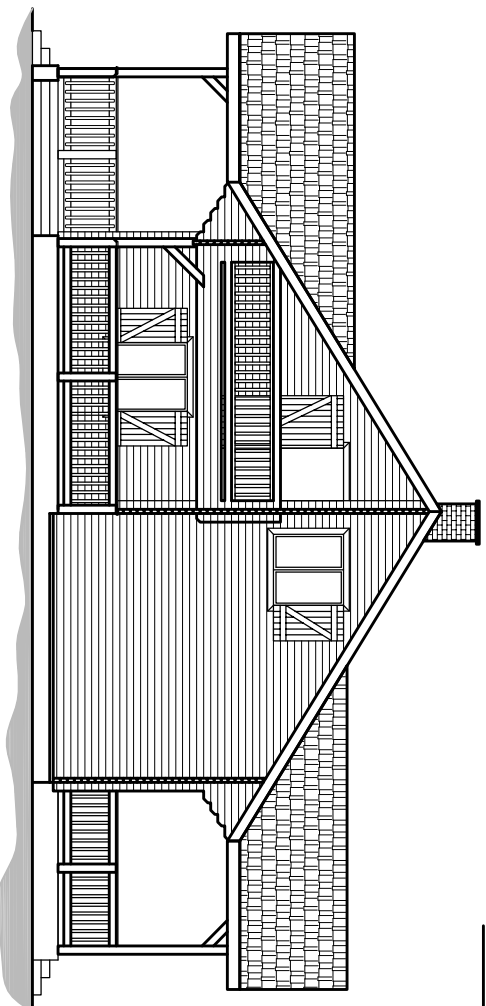
1. POKÓJ - 14,91m²
2. POKÓJ - 14,8m²
3. POKÓJ - 24,98m²
4. ANTRÉSOLA - 8,09m²
5. ŁAZIENKA+WC - 13,45m²
6. BALKON - 9,5m²



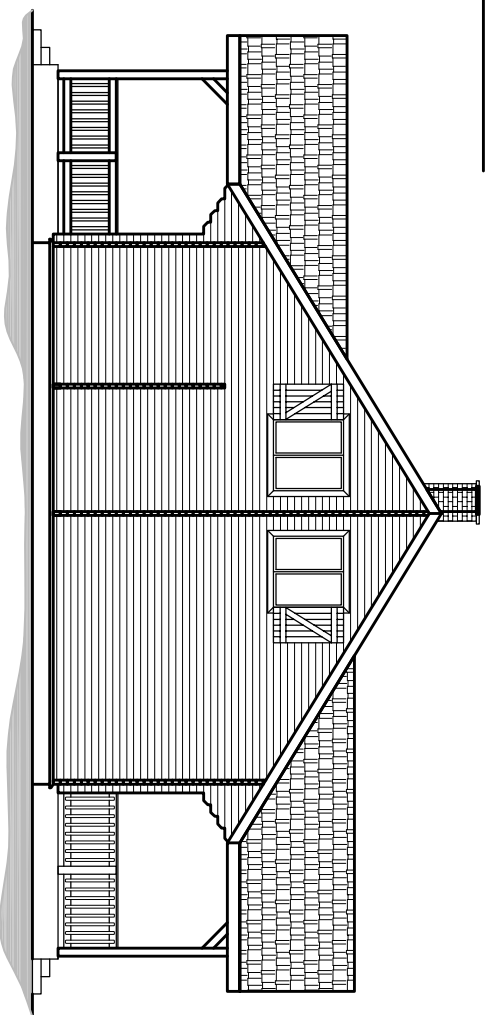
Zakład Przemysłu Drewnianego sp. j.

ul. Kochanowskiego 133, 26-930 Garbalka Lemisko
 tel. (0048 48) 621 00 36, fax. (0048 48) 621 01 27
 www.zpdgarbalka.com.pl

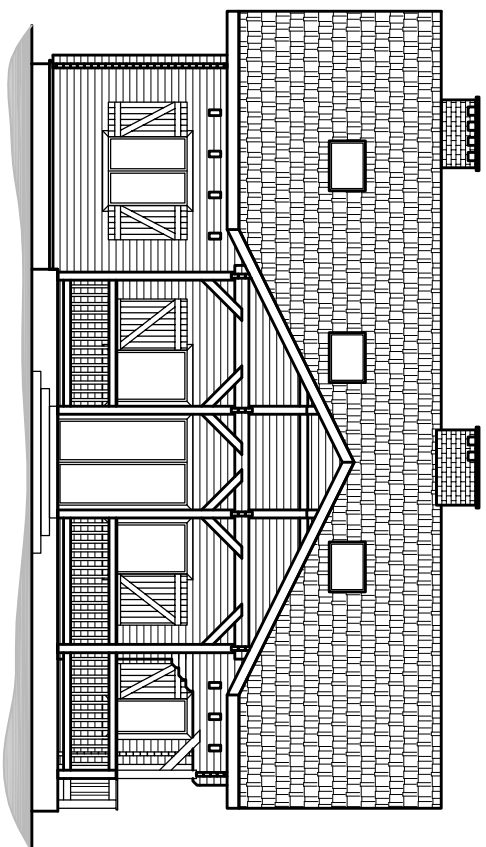
KAMYK



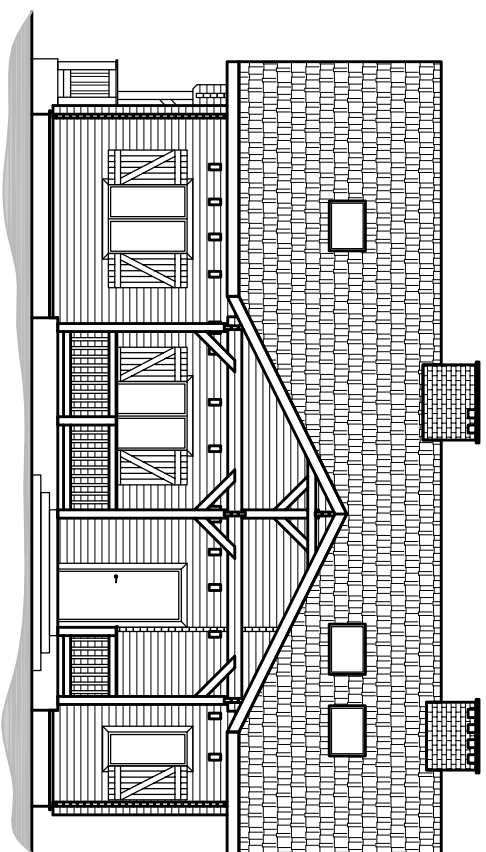
ELEWACJA BOCZNA



ELEWACJA BOCZNA



ELEWACJA OGRODOWA



ELEWACJA FRONTOWA



Zakład Przemysłu Drzewnego sp.j.
ul. Kochanowskiego 133, 26-930 Garbarka Leńskie
tel. (0048 48) 621 00 36, fax. (0048 48) 621 01 27
www.zpdgarbarka.com.pl