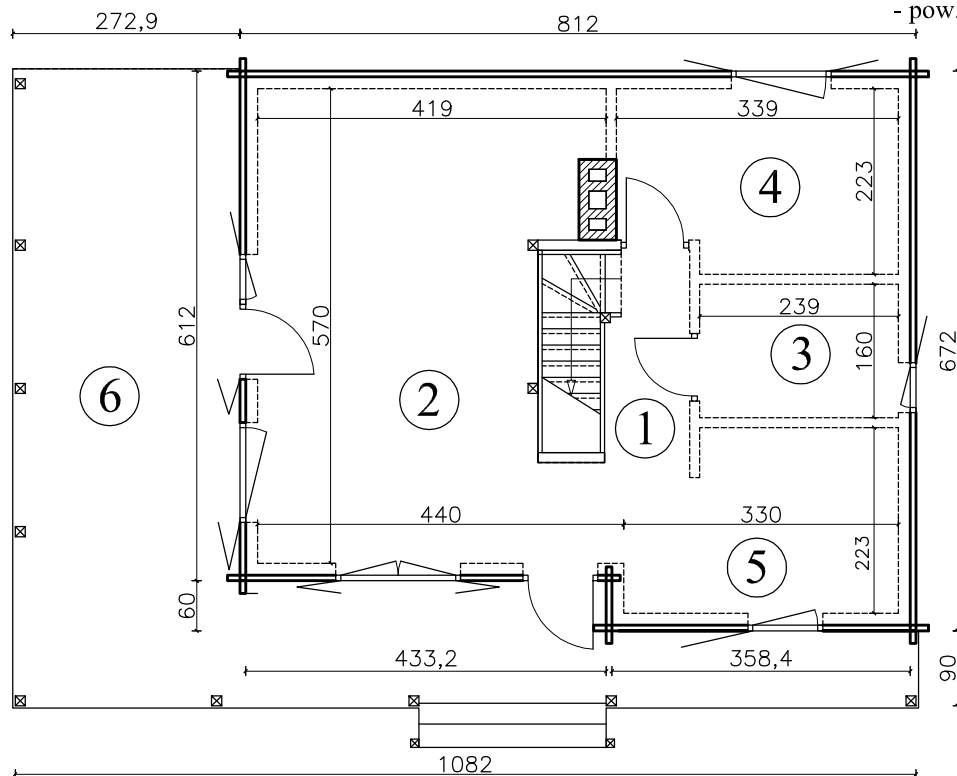


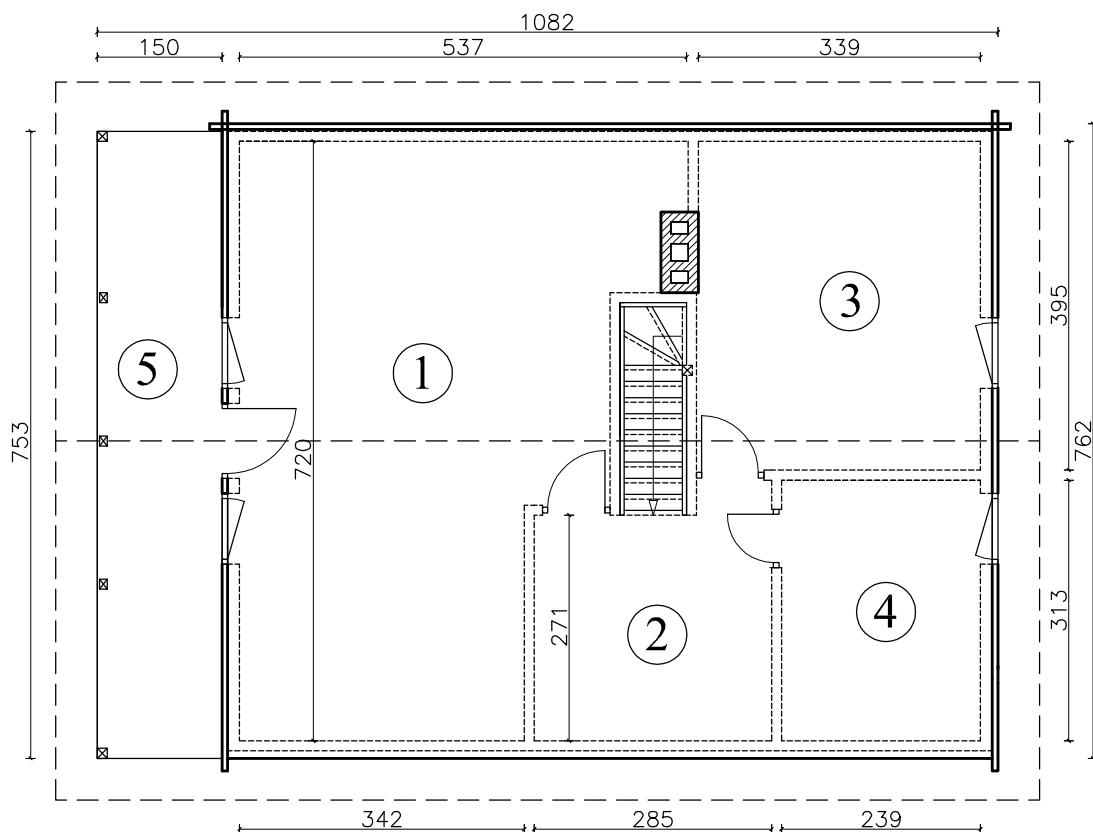
# JASMIN

POW. ZABUDOWY - 84,15m<sup>2</sup>  
POW. CAŁKOWITA - 186,04m<sup>2</sup>  
POW. UŻYTKOWA - 143,51m<sup>2</sup>  
W tym:  
- pow. użytkowa podstawowa - 64,64m<sup>2</sup>  
- pow. użytkowa pomocnicza - 78,87m<sup>2</sup>



## RZUT PARTERU

1. SALON - 21,09m<sup>2</sup>
2. KOMUNIKACJA - 4,98m<sup>2</sup>
3. ŁAZIENKA - 3,81m<sup>2</sup>
4. POKÓJ - 7,02m<sup>2</sup>
5. KUCHNIA - 6,88m<sup>2</sup>
6. TARAS - 31,16m<sup>2</sup>



## RZUT PIĘTRA

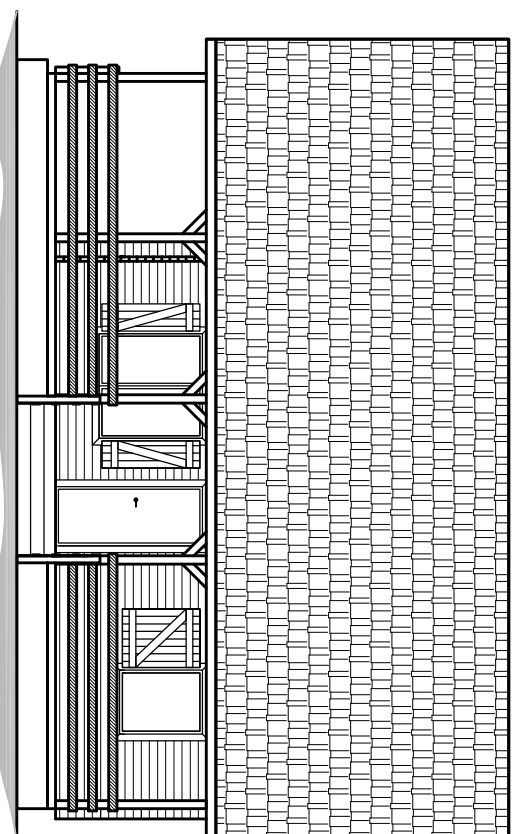
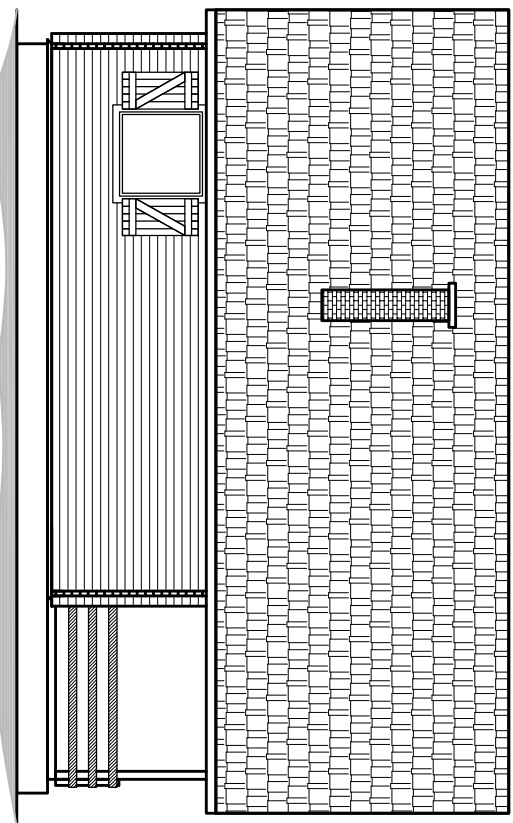
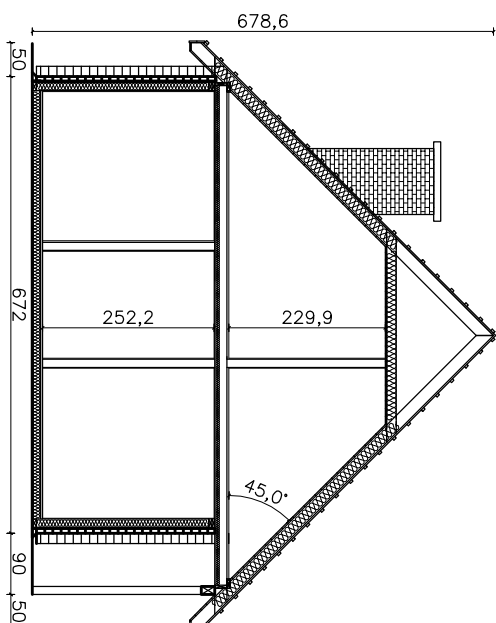
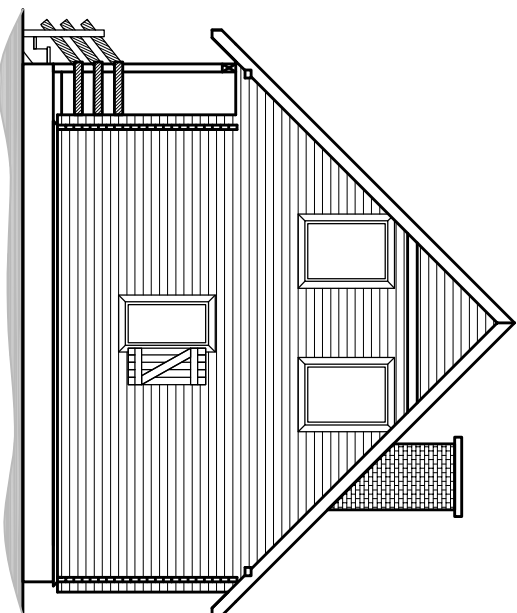
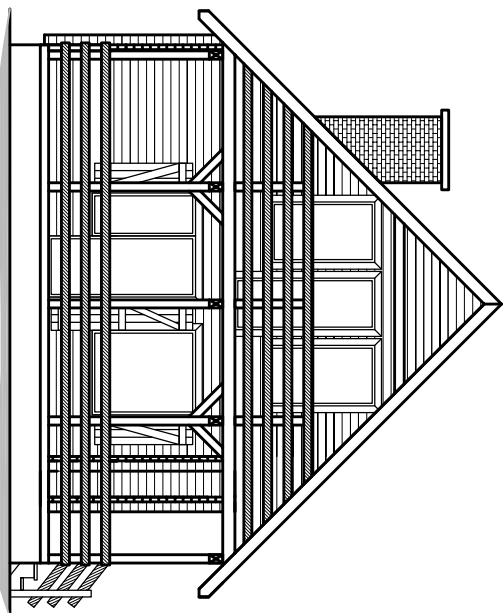
1. POKÓJ - 30,51m<sup>2</sup>
2. KOMUNIKACJA - 8,1m<sup>2</sup>
3. POKÓJ - 13,43m<sup>2</sup>
4. ŁAZIENKA - 7,48m<sup>2</sup>
5. BALKON - 11,29m<sup>2</sup>



Zakład Przemysłu Drzewnego sp.j.

ul. Kochanowskiego 133, 26-930 Garbatka Letnisko  
tel. (0048 48) 621 00 36, fax. (0048 48) 621 01 27  
www.zpdgarbatka.com.pl

# ***JASMIN***



**Zakład Przemysłu Drzewnego sp.j.**  
ul. Kochanowskiego 133, 26-930 Garbarka Leńskie  
tel. (0048 48) 621 00 36, fax. (0048 48) 621 01 27  
www.zpdgarbarka.com.pl