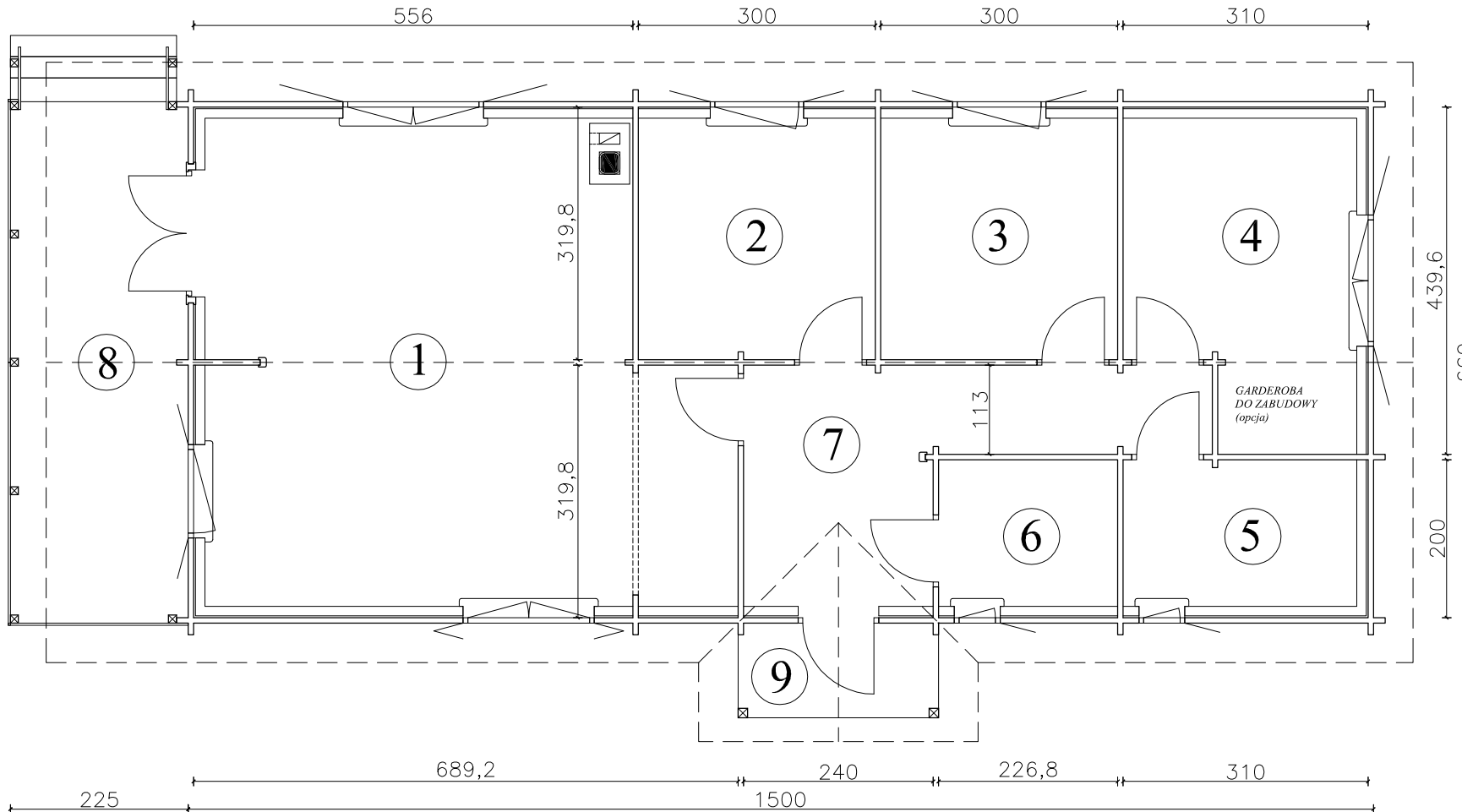


# BOREK 1P - całoroczny

POW. ZABUDOWY - 116,89m<sup>2</sup>  
POW. CAŁKOWITA - 138,93m<sup>2</sup>  
POW. UŻYTKOWA - 105,97m<sup>2</sup>



1. SALON/KUCHNIA - 37,55m<sup>2</sup>
2. POKÓJ - 9,17m<sup>2</sup>
3. POKÓJ - 9,17m<sup>2</sup>
4. POKÓJ - 11,15m<sup>2</sup>
5. ŁAZIENKA - 5,50m<sup>2</sup>
6. POM. GOSPOD. - 4,21m<sup>2</sup>
7. KOMUNIKACJA - 11,33m<sup>2</sup>
8. TARAS - 14,85m<sup>2</sup>
9. GANEK - 3,04m<sup>2</sup>

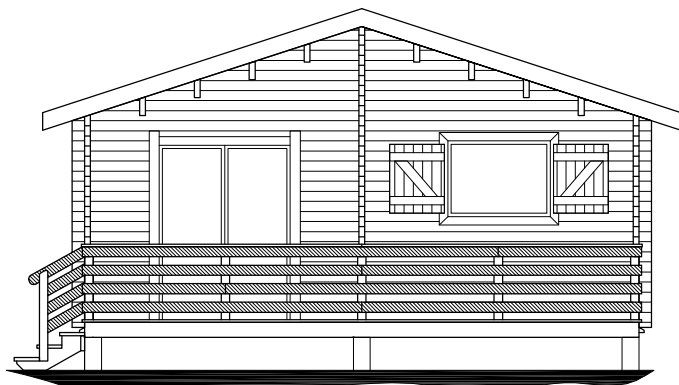
### OPCJA

- 4a. POKÓJ - 9,04m<sup>2</sup>
- 4b. GARDEROBA - 2,11m<sup>2</sup>

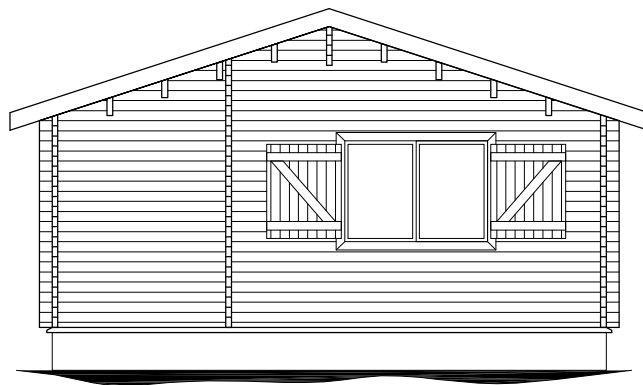


**Zakład Przemysłu Drzewnego sp.j.**

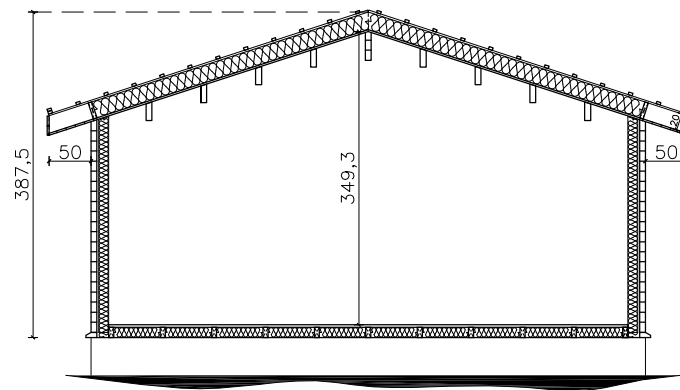
ul. Kochanowskiego 133, 26-930 Garbatka Letnisko  
tel. (0048 48) 621 00 36, fax. (0048 48) 621 01 27  
www.zpdgarbatka.com.pl



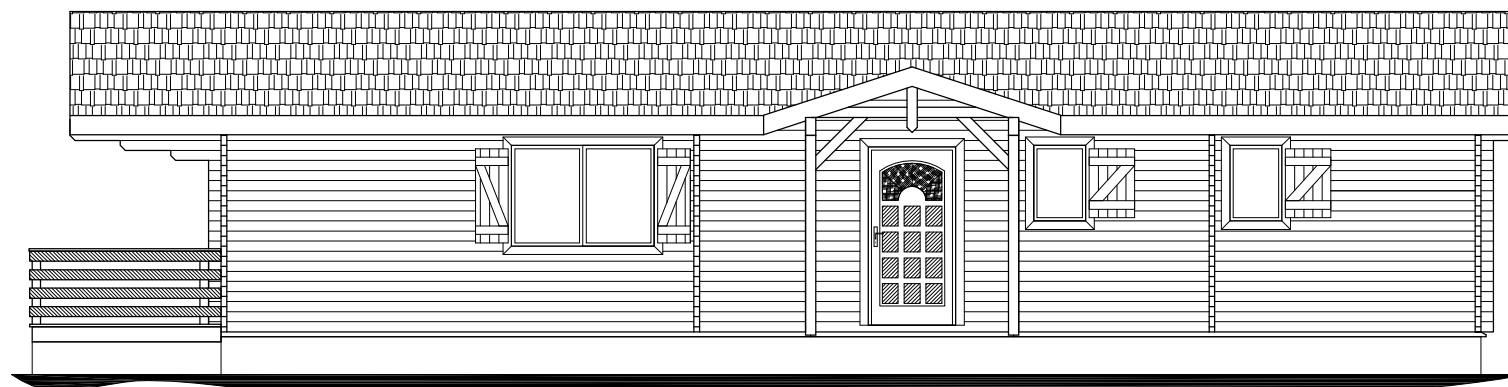
ELEWACJA FRONTOWA



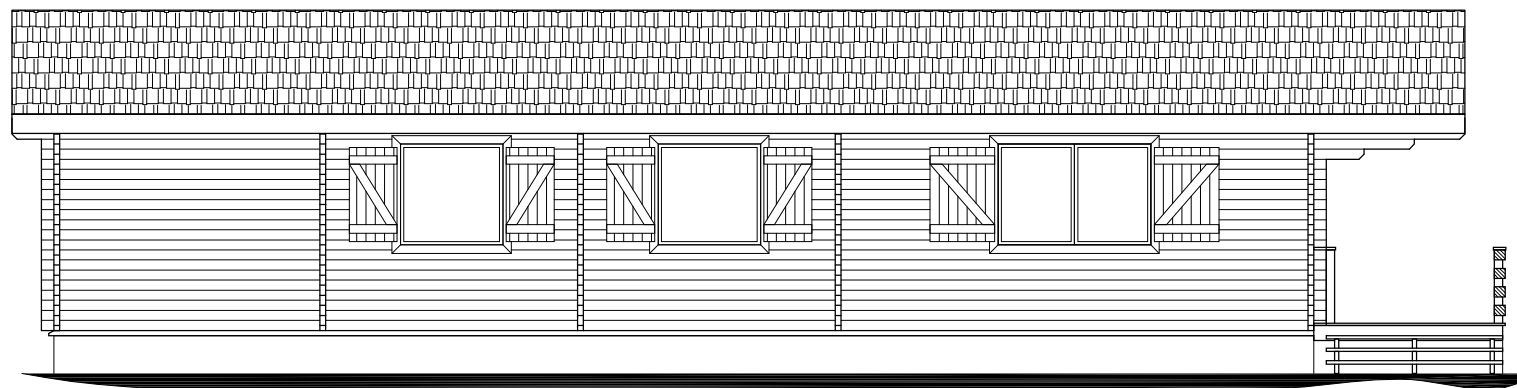
ELEWACJA OGRODOWA



PRZEKRÓJ



ELEWACJA BOCZNA



ELEWACJA BOCZNA



**Zakład Przemysłu Drzewnego sp.j.**  
ul. Kochanowskiego 133, 26-930 Garbatka Letnisko  
tel. (0048 48) 621 00 36, fax. (0048 48) 621 01 27  
[www.zpdgarbatka.com.pl](http://www.zpdgarbatka.com.pl)