

BARTEK II - letniskowy

BARTEK II BIS - całoroczny

POW. ZABUDOWY - 59,03m²
 POW. CAŁKOWITA - 134,12m²

POW. UŻYTKOWA (letniskowy) - 105,24m²

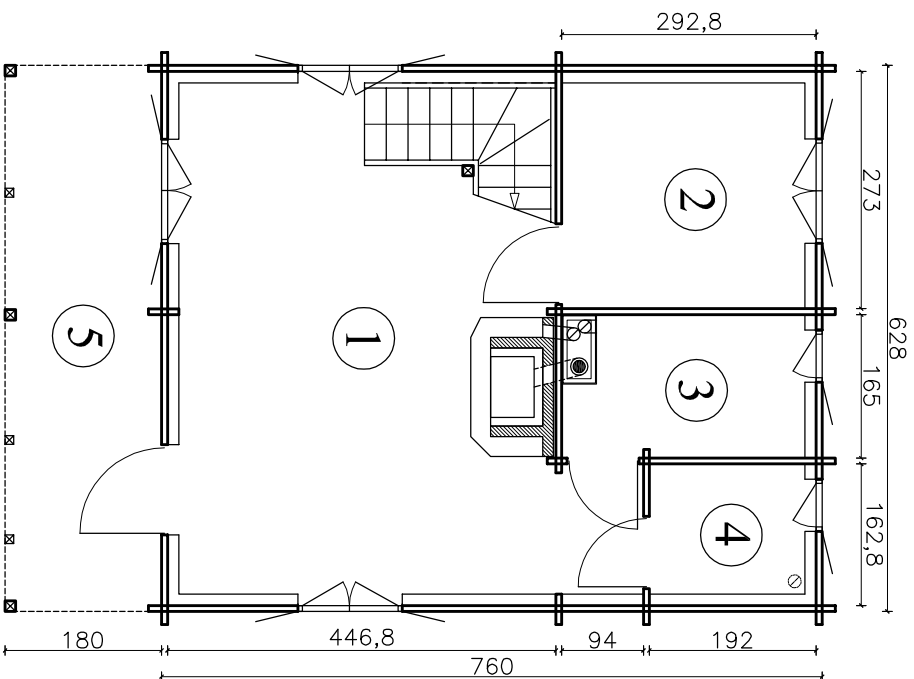
W tym:

- pow. użytkowa podstawowa - 68,74m²
 - pow. użytkowa pomocnicza - 36,5m²

POW. UŻYTKOWA (całoroczny) - 98,82m²

W tym:

- pow. użytkowa podstawowa - 64,53m²
 - pow. użytkowa pomocnicza - 34,29m²

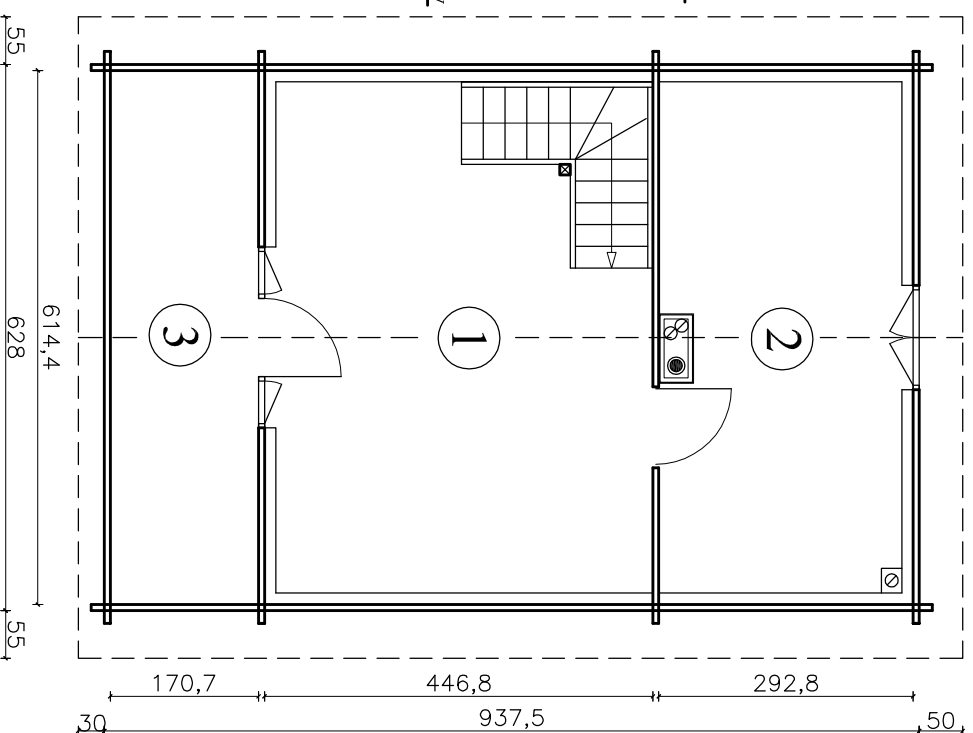


RZUT PARTERU - letniskowy

1. POKÓJ - 25,58 m²
2. POKÓJ - 7,99 m²
3. KUCHNIA - 4,83 m²
4. ŁAZIENKA - 3,12 m²
5. TARAS - 11,30 m²

RZUT PARTERU - całoroczny

1. POKÓJ - 23,78 m²
2. POKÓJ - 7,26 m²
3. KUCHNIA - 4,61 m²
4. ŁAZIENKA - 2,67 m²
5. TARAS - 11,30 m²



RZUT PIĘTRA - letniskowy

1. POKÓJ - 23,94 m²
2. POKÓJ - 17,99 m²
3. BALKON - 10,49 m²

RZUT PIĘTRA - całoroczny

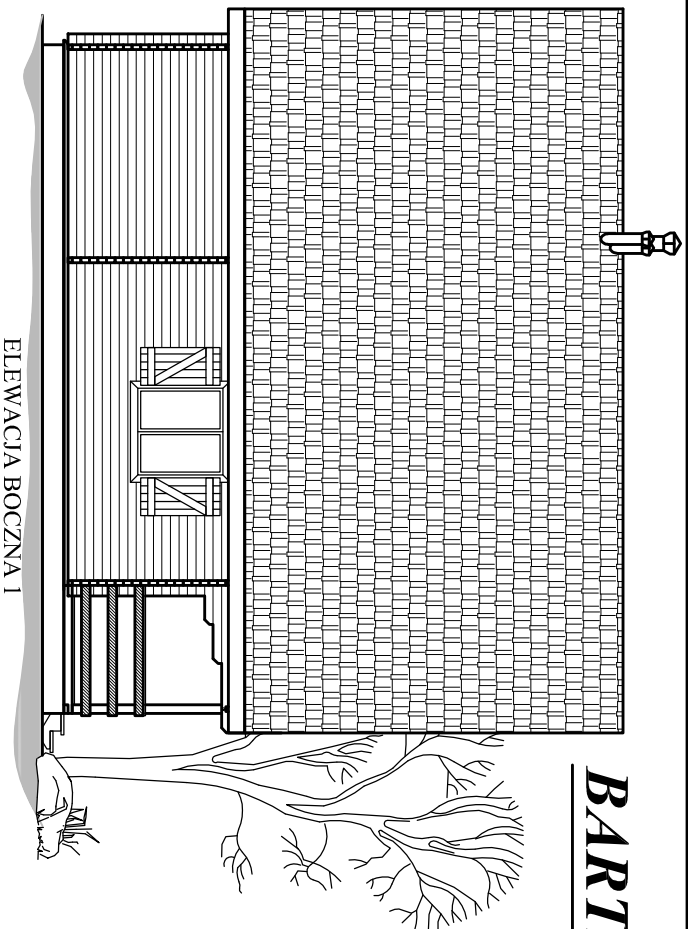
1. POKÓJ - 22,27 m²
2. POKÓJ - 16,44 m²
3. BALKON - 10,49 m²



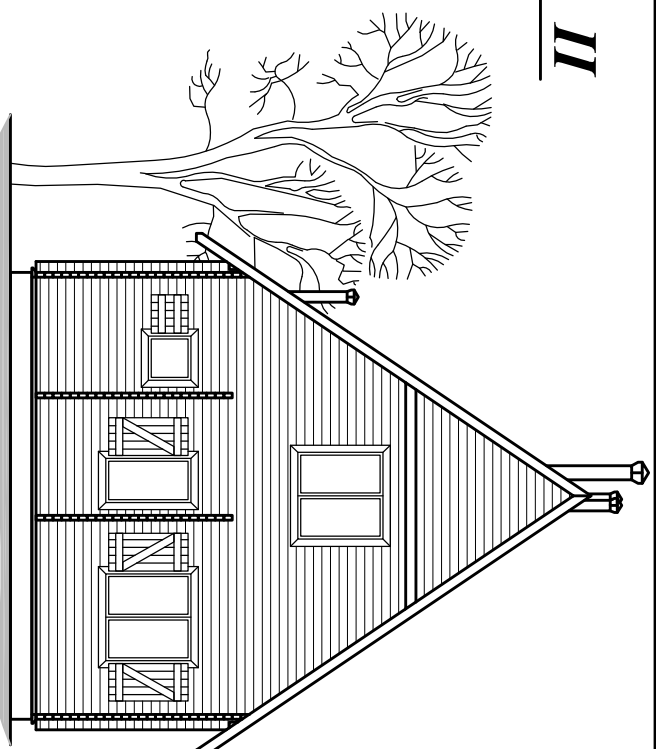
Zakład Przemysłu Drzewnego sp.j.

ul. Kochanowskiego 133, 26-930 Garbarka Letnisko
 tel. (0048 48) 621 00 36, fax. (0048 48) 621 01 27
 www.zpdgarbarka.com.pl

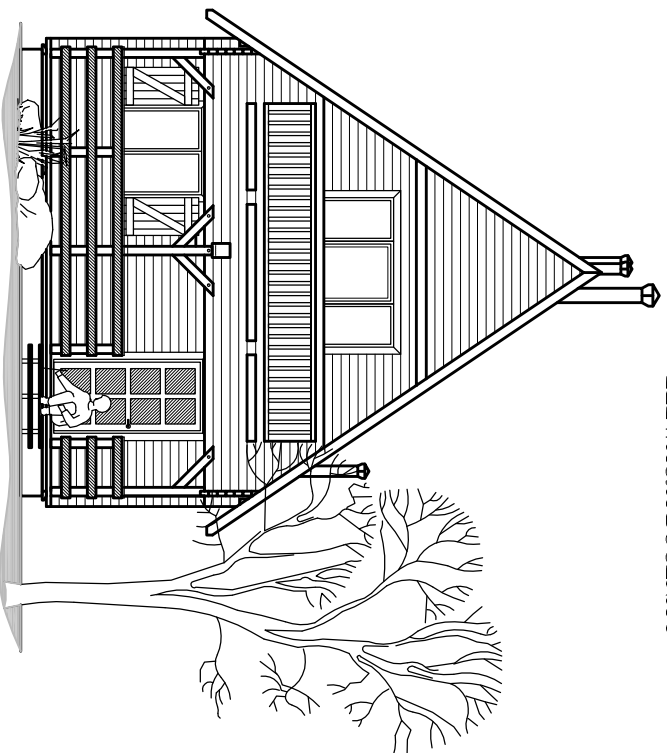
BARTEK II



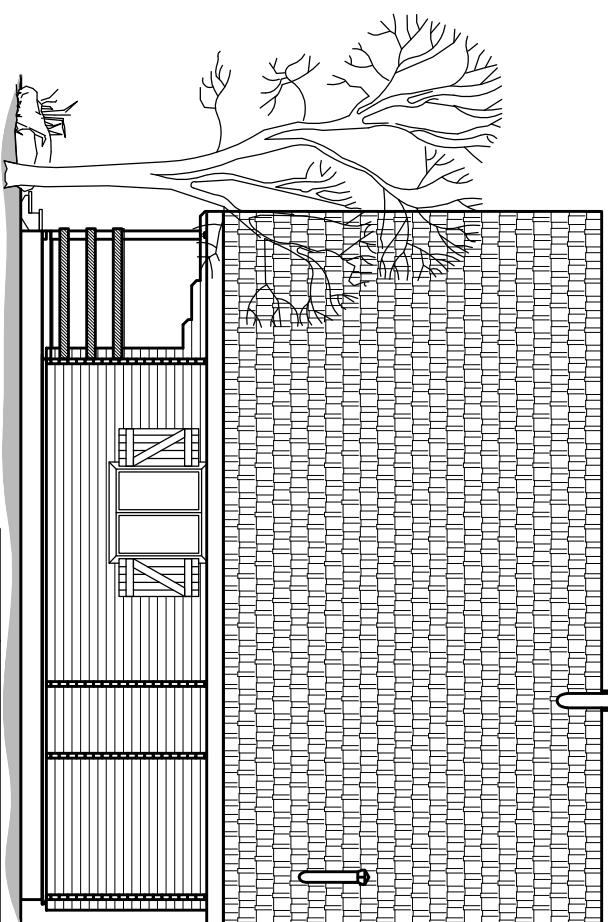
ELEWACJA BOCZNA 1



ELEWACJA OGRODOWA



ELEWACJA FRONTOWA



ELEWACJA BOCZNA 2



Zakład Przemysłu Drzewnego sp.j.
ul. Kochanowskiego 133, 26-930 Garbarka Leśniko
tel. (0048 48) 621 00 36, fax. (0048 48) 621 01 27
www.zpdgarbarka.com.pl