

# ALEKSANDRIA

POW. ZABUDOWY - 114,10m<sup>2</sup>

POW. CAŁKOWITA - 162,02m<sup>2</sup>

POW. UŻYTKOWA - 119,63m<sup>2</sup>

W tym:

- pow. użytkowa podstawowa - 76,56m<sup>2</sup>

- pow. użytkowa pomocnicza - 43,07m<sup>2</sup>

## RZUT PARTERU

1. WERANDA - 2,21 m<sup>2</sup>
2. WIATROŁAP - 2,27 m<sup>2</sup>
3. SZAFKA - 0,84 m<sup>2</sup>
4. SZAFKA - 0,80 m<sup>2</sup>
5. KORYTARZ - 3,42 m<sup>2</sup>
6. SZAFKA - 0,38 m<sup>2</sup>
7. POKÓJ - 11,81 m<sup>2</sup>
8. ŁAZIENKA - 2,90 m<sup>2</sup>
9. KUCHNIA/JADALNIA - 18,73 m<sup>2</sup>
10. SALON - 14,50 m<sup>2</sup>
11. TARAS - 19,03 m<sup>2</sup>

## RZUT PIĘTRA

1. KORYTARZ - 3,06 m<sup>2</sup>
2. POKÓJ - 16,66 m<sup>2</sup>
3. ŁAZIENKA - 4,52 m<sup>2</sup>
4. POKÓJ - 18,50 m<sup>2</sup>

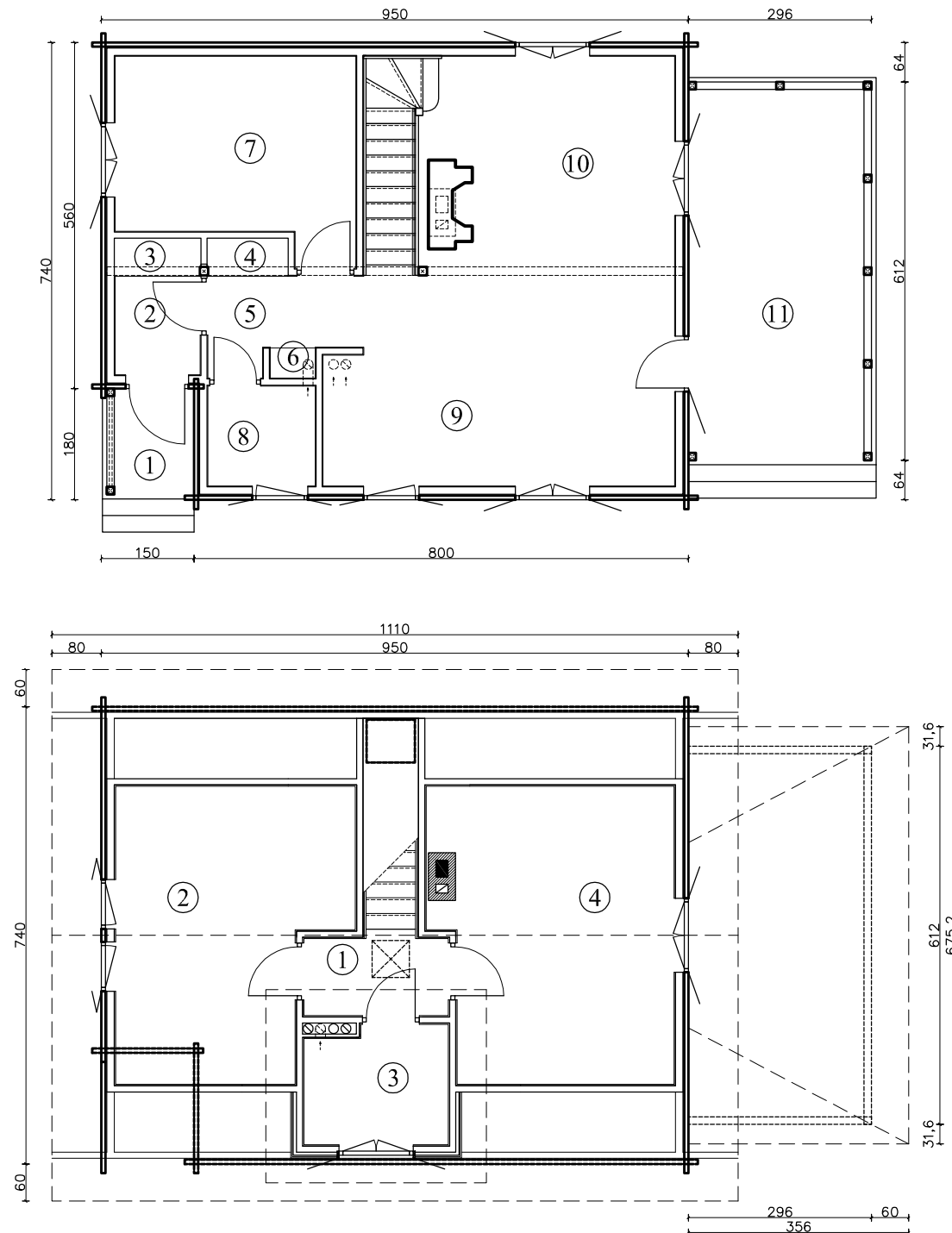


**Zakład Przemysłu Drzewnego sp.j.**

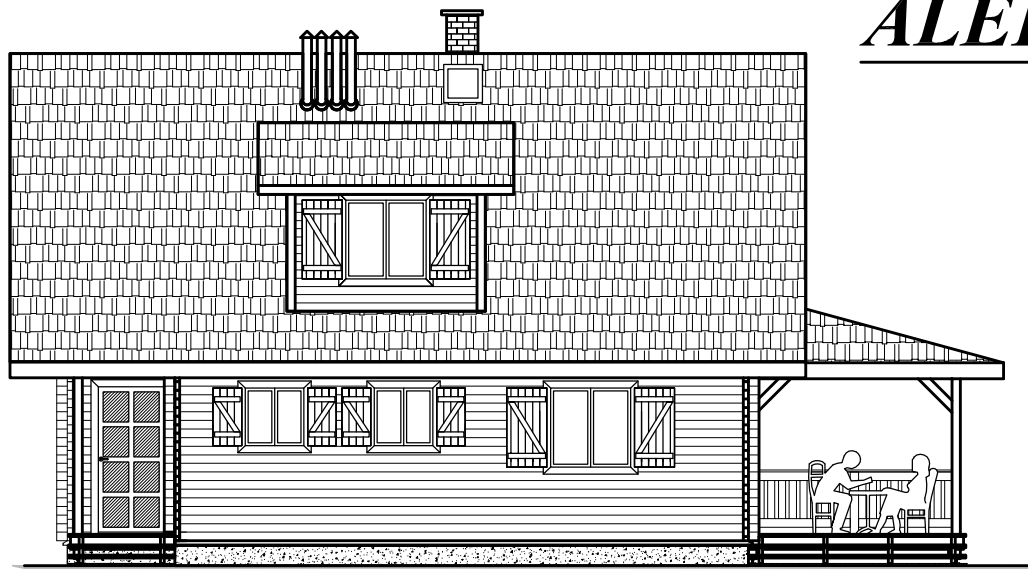
ul. Kochanowskiego 133, 26-930 Garbatka Letnisko

tel. (0048 48) 621 00 36, fax. (0048 48) 621 01 27

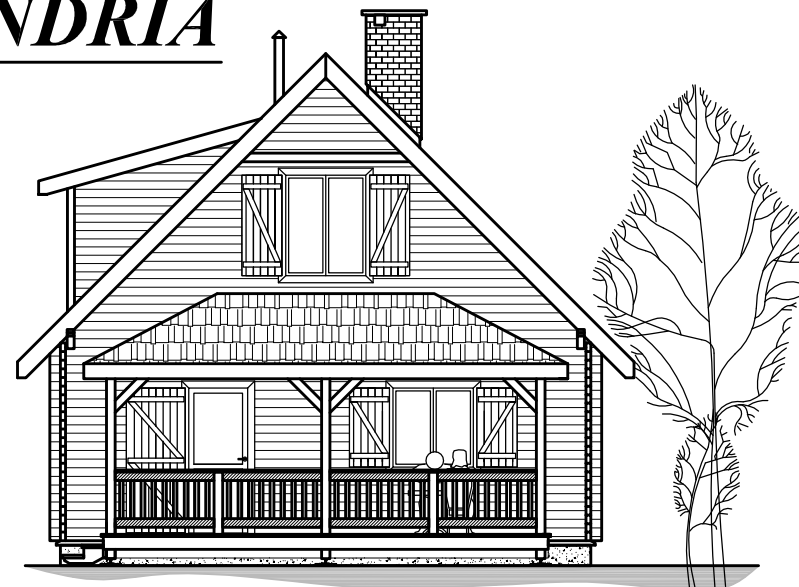
[www.zpdgarbatka.com.pl](http://www.zpdgarbatka.com.pl)



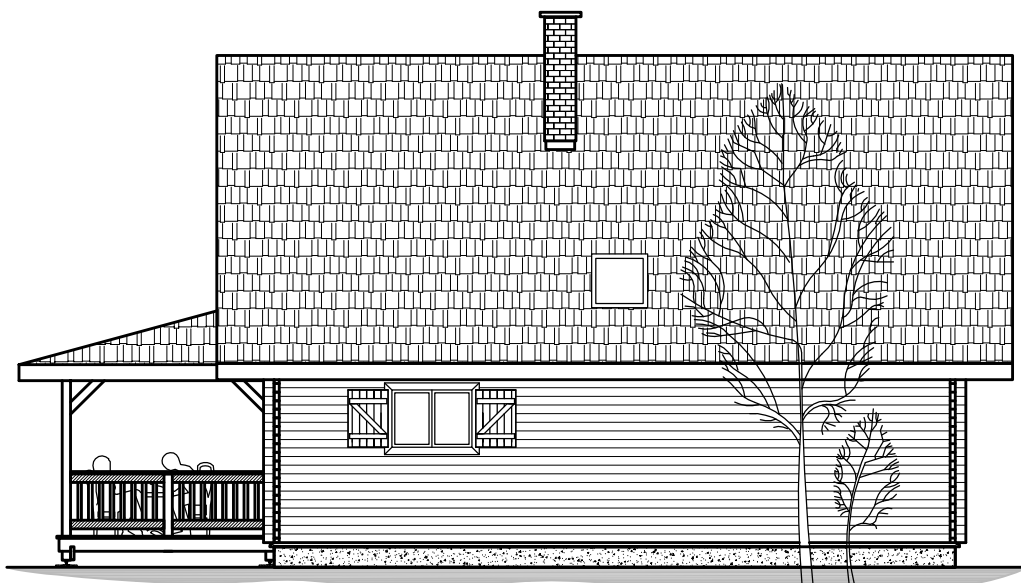
# ALEKSANDRIA



ELEWACJA BOCZNA 1



ELEWACJA OGRODOWA



ELEWACJA BOCZNA 2



ELEWACJA FRONTOWA



**Zakład Przemysłu Drzewnego sp.j.**

ul. Kochanowskiego 133, 26-930 Garbatka Letnisko

tel. (0048 48) 621 00 36, fax. (0048 48) 621 01 27

[www.zpdgarbatka.com.pl](http://www.zpdgarbatka.com.pl)